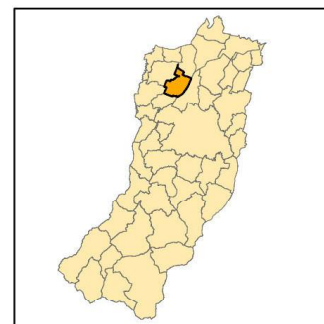
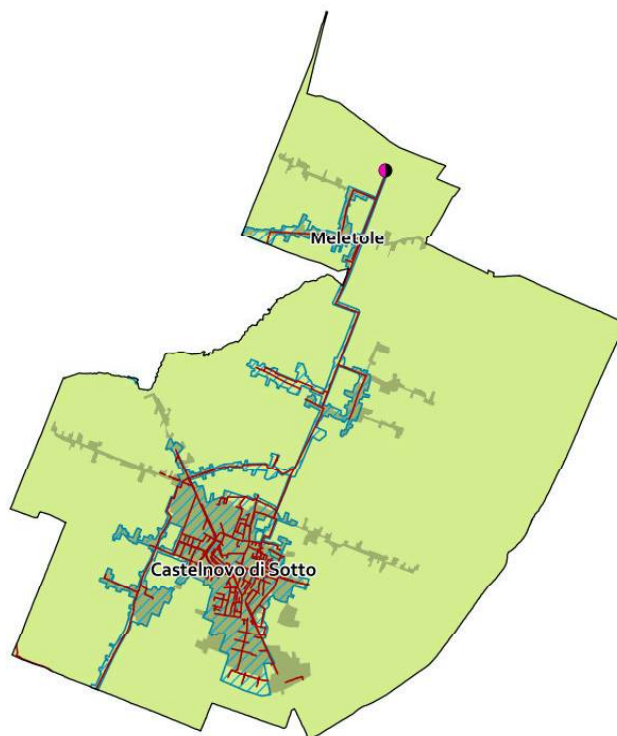


## CASTELNOVO DI SOTTO

Codice ISTAT 035015



### DATI STRUTTURALI

### INDICATORI

<b>Superficie comunale [km<sup>2</sup>]</b>	34,61	<b>Località totali [n.]</b>	2
<b>Altitudine capoluogo [m s.l.m.]</b>	27	<b>Località non servite [n.]</b>	0
<b>Densità demografica [ab/km<sup>2</sup>]</b>	248,33	<b>Impianti totali [n.]</b>	1
<b>Residenti al 2001 [n.]</b>	7.810	<b>Impianti non adeguati [n.]</b>	1
<b>Residenti al 2011 [n.]</b>	8.594	<b>Abitanti equivalenti totali [AE n.]</b>	11.758
<b>Famiglie [n.]</b>	3.381	<b>AE serviti da rete fognaria [AE n.]</b>	8.253
<b>Abitazioni [n.]</b>	3.818	<b>AE serviti da rete fognaria [AE %]</b>	70,19
<b>Edifici [n.]</b>	2.013	<b>AE serviti da depurazione [AE n.]</b>	8.253
<b>Lunghezza rete [m]</b>	56,31	<b>AE serviti da depurazione [AE %]</b>	70,19
		<b>AE depurati adeguati [AE n.]</b>	0
		<b>AE depurati adeguati [AE %]</b>	0,00

## CASTELNOVO DI SOTTO

### Case sparse

3501540001

Dati località

<b>Superficie</b> [km <sup>2</sup> ]	30,68	<b>Famiglie</b> [n.]	236	<b>AE seconde case</b> [AE]	66
<b>Altitudine</b> [m. s.l.m.]	0	<b>Abitazioni</b> [n.]	306	<b>Addetti equivalenti</b> [AE]	91
<b>Residenti</b> [n.]	649	<b>Edifici</b> [n.]	230	<b>AE turisti</b> [AE]	83
				<b>AE totali</b> [AE]	888

Dati impianti a servizio della località

Codice identificativo Nome impianto	Codice impianto	Tipo impianto	Numero scolmatori	Potenzialità impianto	AE Residenti depurati	AE Turistici depurati	AE produttivi depurati	AE totali depurati	Impianto adeguato
<b>ARE0006</b> <b>MELETOLE</b>	FASAT	Fanghi attivi con stabilizzazione aerobica e rimozione nutrienti	42	10.000	15.192		115	16.821	no
<b>Totale</b>			42	10.000	15.192		115	16.821	

## CASTELNOVO DI SOTTO

### Castelnovo di Sotto

3501510001

Dati località

<b>Superficie</b> [km <sup>2</sup> ]	3,52	<b>Famiglie</b> [n.]	2.920	<b>AE seconde case</b> [AE]	744
<b>Altitudine</b> [m. s.l.m.]	27	<b>Abitazioni</b> [n.]	3.249	<b>Addetti equivalenti</b> [AE]	1.024
<b>Residenti</b> [n.]	7.342	<b>Edifici</b> [n.]	1.871	<b>AE turisti</b> [AE]	935
				<b>AE totali</b> [AE]	10.045

Dati impianti a servizio della località

Codice identificativo Nome impianto	Codice impianto	Tipo impianto	Numero scolmatori	Potenzialità impianto	AE Residenti depurati	AE Turistici depurati	AE produttivi depurati	AE totali depurati	Impianto adeguato
<b>ARE0006</b> <b>MELETOLE</b>	FASAT	Fanghi attivi con stabilizzazione aerobica e rimozione nutrienti	42	10.000	15.192		115	16.821	no
<b>ARE0006</b> <b>MELETOLE</b>	FASAT	Fanghi attivi con stabilizzazione aerobica e rimozione nutrienti	42	10.000	15.192		115	16.821	no
<b>Totale</b>			<b>84</b>	<b>20.000</b>	<b>30.384</b>		<b>230</b>	<b>33.642</b>	

## CASTELNOVO DI SOTTO

### Meletole

3501510002

Dati località

<b>Superficie</b> [km <sup>2</sup> ]	0,41	<b>Famiglie</b> [n.]	226	<b>AE seconde case</b> [AE]	61
<b>Altitudine</b> [m. s.l.m.]	0	<b>Abitazioni</b> [n.]	263	<b>Addetti equivalenti</b> [AE]	84
<b>Residenti</b> [n.]	603	<b>Edifici</b> [n.]	179	<b>AE turisti</b> [AE]	77
				<b>AE totali</b> [AE]	825

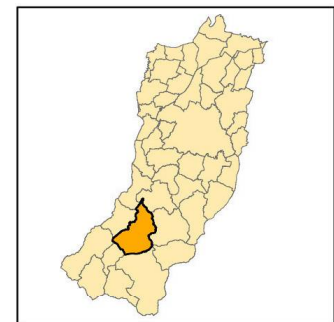
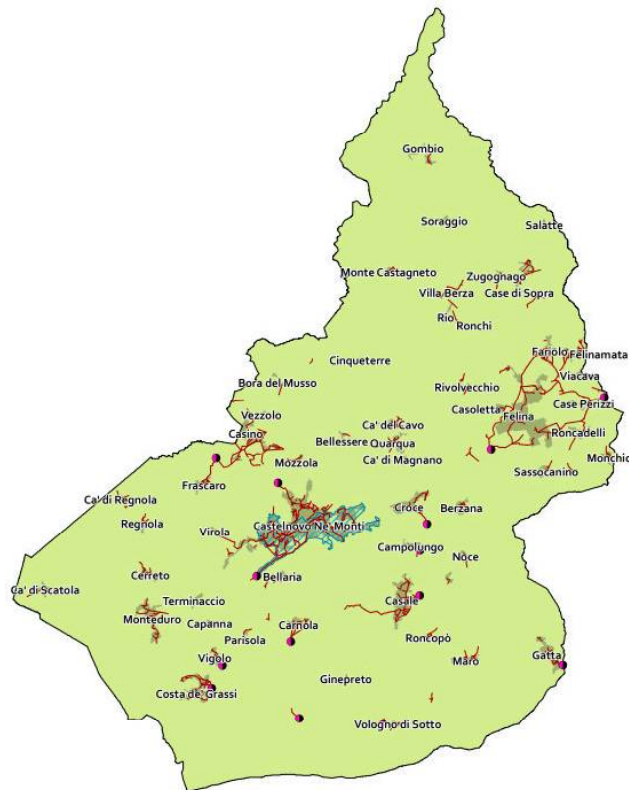
Dati impianti a servizio della località

Codice identificativo Nome impianto	Codice impianto	Tipo impianto	Numero scolmatori	Potenzialità impianto	AE Residenti depurati	AE Turistici depurati	AE produttivi depurati	AE totali depurati	Impianto adeguato
<b>ARE0006</b> <b>MELETOLE</b>	FASAT	Fanghi attivi con stabilizzazione aerobica e rimozione nutrienti	42	10.000	15.192		115	16.821	no
<b>Totale</b>			42	10.000	15.192		115	16.821	



## CASTELNOVO NE' MONTI

Codice ISTAT 035016



### DATI STRUTTURALI

### INDICATORI

<b>Superficie comunale [km<sup>2</sup>]</b>	96,60	<b>Località totali [n.]</b>	59
<b>Altitudine capoluogo [m s.l.m.]</b>	700	<b>Località non servite [n.]</b>	8
<b>Densità demografica [ab/km<sup>2</sup>]</b>	108,49	<b>Impianti totali [n.]</b>	16
<b>Residenti al 2001 [n.]</b>	10.046	<b>Impianti non adeguati [n.]</b>	0
<b>Residenti al 2011 [n.]</b>	10.481	<b>Abitanti equivalenti totali [AE n.]</b>	16.417
<b>Famiglie [n.]</b>	4.581	<b>AE serviti da rete fognaria [AE n.]</b>	12.808
<b>Abitazioni [n.]</b>	5.689	<b>AE serviti da rete fognaria [AE %]</b>	78,02
<b>Edifici [n.]</b>	3.441	<b>AE serviti da depurazione [AE n.]</b>	4.542
<b>Lunghezza rete [m]</b>	86,58	<b>AE serviti da depurazione [AE %]</b>	27,67
		<b>AE depurati adeguati [AE n.]</b>	4.542
		<b>AE depurati adeguati [AE %]</b>	27,67

## CASTELNOVO NE' MONTI

**Berzana**  
 3501620003

Dati località

<b>Superficie</b> [km <sup>2</sup> ]	0,06	<b>Famiglie</b> [n.]	27	<b>AE seconde case</b> [AE]	10
<b>Altitudine</b> [m. s.l.m.]	633	<b>Abitazioni</b> [n.]	33	<b>Addetti equivalenti</b> [AE]	25
<b>Residenti</b> [n.]	79	<b>Edifici</b> [n.]	27	<b>AE turisti</b> [AE]	10
				<b>AE totali</b> [AE]	124

Dati impianti a servizio della località

Codice identificativo Nome impianto	Codice impianto	Tipo impianto	Numero scolmatori	Potenzialità impianto	AE Residenti depurati	AE Turistici depurati	AE produttivi depurati	AE totali depurati	Impianto adeguato
<b>PRE1608</b> <b>BERZANA</b>		Assente			76			76	no
<b>Totale</b>					<b>76</b>			<b>76</b>	

**Ca' del Cavo**  
 3501620007

Dati località

<b>Superficie</b> [km <sup>2</sup> ]	0,04	<b>Famiglie</b> [n.]	38	<b>AE seconde case</b> [AE]	10
<b>Altitudine</b> [m. s.l.m.]	675	<b>Abitazioni</b> [n.]	37	<b>Addetti equivalenti</b> [AE]	25
<b>Residenti</b> [n.]	78	<b>Edifici</b> [n.]	46	<b>AE turisti</b> [AE]	10
				<b>AE totali</b> [AE]	123

Dati impianti a servizio della località

Codice identificativo Nome impianto	Codice impianto	Tipo impianto	Numero scolmatori	Potenzialità impianto	AE Residenti depurati	AE Turistici depurati	AE produttivi depurati	AE totali depurati	Impianto adeguato
<b>PRE1611</b> <b>CA DEL CAVO</b>		Assente			33			33	no
<b>Totale</b>					<b>33</b>			<b>33</b>	

## CASTELNOVO NE' MONTI

Ca' di Regnola  
 3501620055

Dati località

<b>Superficie</b> [km <sup>2</sup> ]	0,01	<b>Famiglie</b> [n.]	16	<b>AE seconde case</b> [AE]	5
<b>Altitudine</b> [m. s.l.m.]	652	<b>Abitazioni</b> [n.]	26	<b>Addetti equivalenti</b> [AE]	12
<b>Residenti</b> [n.]	37	<b>Edifici</b> [n.]	25	<b>AE turisti</b> [AE]	5
				<b>AE totali</b> [AE]	57

Dati impianti a servizio della località

Codice identificativo Nome impianto	Codice impianto	Tipo impianto	Numero scolmatori	Potenzialità impianto	AE Residenti depurati	AE Turistici depurati	AE produttivi depurati	AE totali depurati	Impianto adeguato
PRE1629 CA DI REGNOLA	IM	Fossa Imhoff		200	35			35	si
<b>Totale</b>				200	35			35	

Ca' di Scatola  
 3501620010

Dati località

<b>Superficie</b> [km <sup>2</sup> ]	0,03	<b>Famiglie</b> [n.]	18	<b>AE seconde case</b> [AE]	5
<b>Altitudine</b> [m. s.l.m.]	595	<b>Abitazioni</b> [n.]	25	<b>Addetti equivalenti</b> [AE]	13
<b>Residenti</b> [n.]	40	<b>Edifici</b> [n.]	25	<b>AE turisti</b> [AE]	5
				<b>AE totali</b> [AE]	62

Dati impianti a servizio della località

Codice identificativo Nome impianto	Codice impianto	Tipo impianto	Numero scolmatori	Potenzialità impianto	AE Residenti depurati	AE Turistici depurati	AE produttivi depurati	AE totali depurati	Impianto adeguato
PRE1631 CA DI SCATOLA	IM	Fossa Imhoff		200	84			84	si
<b>Totale</b>				200	84			84	

## CASTELNOVO NE' MONTI

### Campolungo

3501610001

Dati località

<b>Superficie</b> [km <sup>2</sup> ]	0,03	<b>Famiglie</b> [n.]	33	<b>AE seconde case</b> [AE]	10
<b>Altitudine</b> [m. s.l.m.]	702	<b>Abitazioni</b> [n.]	43	<b>Addetti equivalenti</b> [AE]	27
<b>Residenti</b> [n.]	85	<b>Edifici</b> [n.]	44	<b>AE turisti</b> [AE]	11
				<b>AE totali</b> [AE]	132

Dati impianti a servizio della località

Codice identificativo Nome impianto	Codice impianto	Tipo impianto	Numero scolmatori	Potenzialità impianto	AE Residenti depurati	AE Turistici depurati	AE produttivi depurati	AE totali depurati	Impianto adeguato
PRE1614 CAMPOLUNGO	IM	Fossa Imhoff		100				0	si
<b>Totale</b>				100				0	

### Capanna

3501620011

Dati località

<b>Superficie</b> [km <sup>2</sup> ]	0,01	<b>Famiglie</b> [n.]	14	<b>AE seconde case</b> [AE]	3
<b>Altitudine</b> [m. s.l.m.]	649	<b>Abitazioni</b> [n.]	17	<b>Addetti equivalenti</b> [AE]	9
<b>Residenti</b> [n.]	28	<b>Edifici</b> [n.]	16	<b>AE turisti</b> [AE]	4
				<b>AE totali</b> [AE]	44

Dati impianti a servizio della località

Codice identificativo Nome impianto	Codice impianto	Tipo impianto	Numero scolmatori	Potenzialità impianto	AE Residenti depurati	AE Turistici depurati	AE produttivi depurati	AE totali depurati	Impianto adeguato
PRE1624 CAPANNA		Assente			32			32	no
<b>Totale</b>					32			32	

## CASTELNOVO NE' MONTI

### Carnola

3501610002

Dati località

<b>Superficie</b> [km <sup>2</sup> ]	0,06	<b>Famiglie</b> [n.]	50	<b>AE seconde case</b> [AE]	14
<b>Altitudine</b> [m. s.l.m.]	758	<b>Abitazioni</b> [n.]	73	<b>Addetti equivalenti</b> [AE]	37
<b>Residenti</b> [n.]	116	<b>Edifici</b> [n.]	61	<b>AE turisti</b> [AE]	14
				<b>AE totali</b> [AE]	181

Dati impianti a servizio della località

Codice identificativo Nome impianto	Codice impianto	Tipo impianto	Numero scolmatori	Potenzialità impianto	AE Residenti depurati	AE Turistici depurati	AE produttivi depurati	AE totali depurati	Impianto adeguato
<b>PRE1626</b> CARNOLA	IM	Fossa Imhoff		190	111			111	si
<b>Totale</b>				190	111			111	

### Casale

3501610003

Dati località

<b>Superficie</b> [km <sup>2</sup> ]	0,24	<b>Famiglie</b> [n.]	154	<b>AE seconde case</b> [AE]	48
<b>Altitudine</b> [m. s.l.m.]	708	<b>Abitazioni</b> [n.]	199	<b>Addetti equivalenti</b> [AE]	122
<b>Residenti</b> [n.]	384	<b>Edifici</b> [n.]	170	<b>AE turisti</b> [AE]	48
				<b>AE totali</b> [AE]	601

Dati impianti a servizio della località

Codice identificativo Nome impianto	Codice impianto	Tipo impianto	Numero scolmatori	Potenzialità impianto	AE Residenti depurati	AE Turistici depurati	AE produttivi depurati	AE totali depurati	Impianto adeguato
<b>PRE1617</b> CASALE	FAA	Fanghi attivi ad aerazione prolungata			368		80	448	si
<b>Totale</b>					368		80	448	

## CASTELNOVO NE' MONTI

### Case di Sopra

3501620013

Dati località

<b>Superficie</b> [km <sup>2</sup> ]	0,01	<b>Famiglie</b> [n.]	8	<b>AE seconde case</b> [AE]	2
<b>Altitudine</b> [m. s.l.m.]	740	<b>Abitazioni</b> [n.]	16	<b>Addetti equivalenti</b> [AE]	5
<b>Residenti</b> [n.]	16	<b>Edifici</b> [n.]	14	<b>AE turisti</b> [AE]	2
				<b>AE totali</b> [AE]	25

Dati impianti a servizio della località

Codice identificativo Nome impianto	Codice impianto	Tipo impianto	Numero scolmatori	Potenzialità impianto	AE Residenti depurati	AE Turistici depurati	AE produttivi depurati	AE totali depurati	Impianto adeguato
PRE1603 RONCROFFIO		Assente			63			63	no
<b>Totale</b>					63			63	

### Case Perizzi

3501610018

Dati località

<b>Superficie</b> [km <sup>2</sup> ]	0,03	<b>Famiglie</b> [n.]	32	<b>AE seconde case</b> [AE]	9
<b>Altitudine</b> [m. s.l.m.]	614	<b>Abitazioni</b> [n.]	40	<b>Addetti equivalenti</b> [AE]	23
<b>Residenti</b> [n.]	71	<b>Edifici</b> [n.]	34	<b>AE turisti</b> [AE]	9
				<b>AE totali</b> [AE]	111

Dati impianti a servizio della località

Codice identificativo Nome impianto	Codice impianto	Tipo impianto	Numero scolmatori	Potenzialità impianto	AE Residenti depurati	AE Turistici depurati	AE produttivi depurati	AE totali depurati	Impianto adeguato
PRE1605 CA' PERIZZI	BIO	Biodischi	12	1.200	1.294		139	1.433	si
<b>Totale</b>					12	1.200	1.294	139	1.433

## CASTELNOVO NE' MONTI

### Case sparse

3501640001

Dati località

<b>Superficie</b> [km <sup>2</sup> ]	92,32	<b>Famiglie</b> [n.]	388	<b>AE seconde case</b> [AE]	115
<b>Altitudine</b> [m. s.l.m.]	0	<b>Abitazioni</b> [n.]	556	<b>Addetti equivalenti</b> [AE]	294
<b>Residenti</b> [n.]	926	<b>Edifici</b> [n.]	449	<b>AE turisti</b> [AE]	116
				<b>AE totali</b> [AE]	1.451

Dati impianti a servizio della località

Codice identificativo Nome impianto	Codice impianto	Tipo impianto	Numero scolmatori	Potenzialità impianto	AE Residenti depurati	AE Turistici depurati	AE produttivi depurati	AE totali depurati	Impianto adeguato
<b>PRE1620</b> VOLOGNO	IM	Fossa Imhoff		100	37			37	si
<b>PRE1621</b> BONDOLO	IM	Fossa Imhoff		70	35			35	si
<b>Totale</b>				170	72			72	

## CASTELNOVO NE' MONTI

**Casino**  
 3501610004

Dati località

<b>Superficie</b> [km <sup>2</sup> ]	0,14	<b>Famiglie</b> [n.]	125	<b>AE seconde case</b> [AE]	37
<b>Altitudine</b> [m. s.l.m.]	626	<b>Abitazioni</b> [n.]	124	<b>Addetti equivalenti</b> [AE]	96
<b>Residenti</b> [n.]	303	<b>Edifici</b> [n.]	134	<b>AE turisti</b> [AE]	38
				<b>AE totali</b> [AE]	474

Dati impianti a servizio della località

Codice identificativo Nome impianto	Codice impianto	Tipo impianto	Numero scolmatori	Potenzialità impianto	AE Residenti depurati	AE Turistici depurati	AE produttivi depurati	AE totali depurati	Impianto adeguato
<b>PRE1612</b> <b>FRASCARO</b>	BIO	Rotore biologico		600	400	130		530	si
<b>Totale</b>				<b>600</b>	<b>400</b>	<b>130</b>		<b>530</b>	

**Casoletta**  
 3501620052

Dati località

<b>Superficie</b> [km <sup>2</sup> ]	0,03	<b>Famiglie</b> [n.]	30	<b>AE seconde case</b> [AE]	10
<b>Altitudine</b> [m. s.l.m.]	643	<b>Abitazioni</b> [n.]	33	<b>Addetti equivalenti</b> [AE]	26
<b>Residenti</b> [n.]	81	<b>Edifici</b> [n.]	17	<b>AE turisti</b> [AE]	10
				<b>AE totali</b> [AE]	127

Dati impianti a servizio della località

Codice identificativo Nome impianto	Codice impianto	Tipo impianto	Numero scolmatori	Potenzialità impianto	AE Residenti depurati	AE Turistici depurati	AE produttivi depurati	AE totali depurati	Impianto adeguato
<b>PRE1604</b> <b>RIO SPIROLA</b>	FAA	Fanghi attivi ad aerazione prolungata		2.200	1.136			1.136	si
<b>Totale</b>				<b>2.200</b>	<b>1.136</b>			<b>1.136</b>	



## CASTELNOVO NE' MONTI

Castelnovo Ne' Monti  
 3501610005

Dati località

<b>Superficie</b> [km <sup>2</sup> ]	1,34	<b>Famiglie</b> [n.]	2.103	<b>AE seconde case</b> [AE]	589
<b>Altitudine</b> [m. s.l.m.]	700	<b>Abitazioni</b> [n.]	2.350	<b>Addetti equivalenti</b> [AE]	1.511
<b>Residenti</b> [n.]	4.761	<b>Edifici</b> [n.]	1.056	<b>AE turisti</b> [AE]	596
				<b>AE totali</b> [AE]	7.457

Dati impianti a servizio della località

Codice identificativo Nome impianto	Codice impianto	Tipo impianto	Numero scolmatori	Potenzialità impianto	AE Residenti depurati	AE Turistici depurati	AE produttivi depurati	AE totali depurati	Impianto adeguato
<b>ARE0673</b> RIO DORGOLA nuovo	BIO	Biodischi		4.500	2.015	409	111	2.535	si
<b>PRE1630</b> CAST. MONTI RETE 1		Assente			41			41	no
<b>PRE1632</b> RIO MAILLO	FAA	Fanghi attivi ad aerazione prolungata	3	4.000	1.560		71	1.631	si
<b>PRE1635</b> CAST. MONTI RETE 2		Assente			39			39	no
<b>PRE1636</b> CAST. MONTI RETE 3		Assente			39			39	no
<b>Totale</b>			3	8.500	3.694	409	182	4.285	

## CASTELNOVO NE' MONTI

**Cerreto**  
 3501620016

Dati località

<b>Superficie</b> [km <sup>2</sup> ]	0,03	<b>Famiglie</b> [n.]	15	<b>AE seconde case</b> [AE]	4
<b>Altitudine</b> [m. s.l.m.]	735	<b>Abitazioni</b> [n.]	39	<b>Addetti equivalenti</b> [AE]	11
<b>Residenti</b> [n.]	33	<b>Edifici</b> [n.]	33	<b>AE turisti</b> [AE]	4
				<b>AE totali</b> [AE]	52

Dati impianti a servizio della località

Codice identificativo Nome impianto	Codice impianto	Tipo impianto	Numero scolmatori	Potenzialità impianto	AE Residenti depurati	AE Turistici depurati	AE produttivi depurati	AE totali depurati	Impianto adeguato
<b>PRE1628</b> <b>CERRETO</b>		Assente			22			22	no
<b>Totale</b>					22			22	

**Costa de' Grassi**  
 3501610006

Dati località

<b>Superficie</b> [km <sup>2</sup> ]	0,16	<b>Famiglie</b> [n.]	88	<b>AE seconde case</b> [AE]	23
<b>Altitudine</b> [m. s.l.m.]	742	<b>Abitazioni</b> [n.]	137	<b>Addetti equivalenti</b> [AE]	60
<b>Residenti</b> [n.]	188	<b>Edifici</b> [n.]	142	<b>AE turisti</b> [AE]	23
				<b>AE totali</b> [AE]	294

Dati impianti a servizio della località

Codice identificativo Nome impianto	Codice impianto	Tipo impianto	Numero scolmatori	Potenzialità impianto	AE Residenti depurati	AE Turistici depurati	AE produttivi depurati	AE totali depurati	Impianto adeguato
<b>PRE1622</b> <b>COSTA DE' GRASSI</b>	BIO	Biodischi	2	400	180			180	si
<b>Totale</b>					2	400	180	180	

## CASTELNOVO NE' MONTI

### Croce

3501610007

Dati località

<b>Superficie</b> [km <sup>2</sup> ]	0,14	<b>Famiglie</b> [n.]	68	<b>AE seconde case</b> [AE]	19
<b>Altitudine</b> [m. s.l.m.]	682	<b>Abitazioni</b> [n.]	81	<b>Addetti equivalenti</b> [AE]	50
<b>Residenti</b> [n.]	156	<b>Edifici</b> [n.]	67	<b>AE turisti</b> [AE]	20
				<b>AE totali</b> [AE]	245

Dati impianti a servizio della località

Codice identificativo Nome impianto	Codice impianto	Tipo impianto	Numero scolmatori	Potenzialità impianto	AE Residenti depurati	AE Turistici depurati	AE produttivi depurati	AE totali depurati	Impianto adeguato
<b>PRE1609</b>	BIO	Rotore biologico	2	425	199	30		229	si
<b>CROCE</b>									
<b>Totale</b>			2	425	199	30		229	

## CASTELNOVO NE' MONTI

**Fariolo**

3501610008

Dati località

<b>Superficie</b> [km <sup>2</sup> ]	0,07	<b>Famiglie</b> [n.]	28	<b>AE seconde case</b> [AE]	7
<b>Altitudine</b> [m. s.l.m.]	690	<b>Abitazioni</b> [n.]	36	<b>Addetti equivalenti</b> [AE]	17
<b>Residenti</b> [n.]	54	<b>Edifici</b> [n.]	32	<b>AE turisti</b> [AE]	7
				<b>AE totali</b> [AE]	85

Dati impianti a servizio della località

Codice identificativo Nome impianto	Codice impianto	Tipo impianto	Numero scolmatori	Potenzialità impianto	AE Residenti depurati	AE Turistici depurati	AE produttivi depurati	AE totali depurati	Impianto adeguato
<b>PRE1605</b> CA' PERIZZI	BIO	Biodischi	12	1.200	1.294		139	1.433	si
<b>PRE1606</b> FELINA AMATA		Assente			57			57	no
<b>Totale</b>			12	1.200	1.351		139	1.490	

## CASTELNOVO NE' MONTI

Felina  
 3501610009

Dati località

<b>Superficie</b> [km <sup>2</sup> ]	0,67	<b>Famiglie</b> [n.]	598	<b>AE seconde case</b> [AE]	167
<b>Altitudine</b> [m. s.l.m.]	664	<b>Abitazioni</b> [n.]	674	<b>Addetti equivalenti</b> [AE]	429
<b>Residenti</b> [n.]	1.350	<b>Edifici</b> [n.]	418	<b>AE turisti</b> [AE]	169
				<b>AE totali</b> [AE]	2.117

Dati impianti a servizio della località

Codice identificativo Nome impianto	Codice impianto	Tipo impianto	Numero scolmatori	Potenzialità impianto	AE Residenti depurati	AE Turistici depurati	AE produttivi depurati	AE totali depurati	Impianto adeguato
<b>PRE1604</b> <b>RIO SPIROLA</b>	FAA	Fanghi attivi ad aerazione prolungata		2.200	1.136			1.136	si
<b>PRE1605</b> <b>CA' PERIZZI</b>	BIO	Biodischi	12	1.200	1.294		139	1.433	si
<b>PRE1605</b> <b>CA' PERIZZI</b>	BIO	Biodischi	12	1.200	1.294		139	1.433	si
<b>Totale</b>			<b>24</b>	<b>4.600</b>	<b>3.724</b>		<b>278</b>	<b>4.002</b>	

## CASTELNOVO NE' MONTI

Felinamata

3501620021

Dati località

<b>Superficie</b> [km <sup>2</sup> ]	0,05	<b>Famiglie</b> [n.]	28	<b>AE seconde case</b> [AE]	7
<b>Altitudine</b> [m. s.l.m.]	0	<b>Abitazioni</b> [n.]	38	<b>Addetti equivalenti</b> [AE]	19
<b>Residenti</b> [n.]	59	<b>Edifici</b> [n.]	34	<b>AE turisti</b> [AE]	7
				<b>AE totali</b> [AE]	93

Dati impianti a servizio della località

Codice identificativo Nome impianto	Codice impianto	Tipo impianto	Numero scolmatori	Potenzialità impianto	AE Residenti depurati	AE Turistici depurati	AE produttivi depurati	AE totali depurati	Impianto adeguato
<b>PRE1605</b> CA' PERIZZI	BIO	Biodischi	12	1.200	1.294		139	1.433	si
<b>PRE1606</b> FELINA AMATA		Assente			57			57	no
<b>Totale</b>			12	1.200	1.351		139	1.490	

## CASTELNOVO NE' MONTI

**Frascaro**  
 3501610010

Dati località

<b>Superficie</b> [km <sup>2</sup> ]	0,05	<b>Famiglie</b> [n.]	35	<b>AE seconde case</b> [AE]	9
<b>Altitudine</b> [m. s.l.m.]	650	<b>Abitazioni</b> [n.]	48	<b>Addetti equivalenti</b> [AE]	22
<b>Residenti</b> [n.]	69	<b>Edifici</b> [n.]	42	<b>AE turisti</b> [AE]	9
				<b>AE totali</b> [AE]	<b>108</b>

Dati impianti a servizio della località

Codice identificativo Nome impianto	Codice impianto	Tipo impianto	Numero scolmatori	Potenzialità impianto	AE Residenti depurati	AE Turistici depurati	AE produttivi depurati	AE totali depurati	Impianto adeguato
<b>PRE1612</b> <b>FRASCARO</b>	BIO	Rotore biologico		600	400	130		530	si
<b>Totale</b>				<b>600</b>	<b>400</b>	<b>130</b>		<b>530</b>	

**Gatta**  
 3501610011

Dati località

<b>Superficie</b> [km <sup>2</sup> ]	0,14	<b>Famiglie</b> [n.]	87	<b>AE seconde case</b> [AE]	26
<b>Altitudine</b> [m. s.l.m.]	383	<b>Abitazioni</b> [n.]	121	<b>Addetti equivalenti</b> [AE]	66
<b>Residenti</b> [n.]	209	<b>Edifici</b> [n.]	100	<b>AE turisti</b> [AE]	26
				<b>AE totali</b> [AE]	<b>327</b>

Dati impianti a servizio della località

Codice identificativo Nome impianto	Codice impianto	Tipo impianto	Numero scolmatori	Potenzialità impianto	AE Residenti depurati	AE Turistici depurati	AE produttivi depurati	AE totali depurati	Impianto adeguato
<b>PRE1619</b> <b>LA GATTA</b>	IM	Fossa Imhoff		200	184			184	si
<b>Totale</b>				<b>200</b>	<b>184</b>			<b>184</b>	

## CASTELNOVO NE' MONTI

**Gombio**  
 3501610012

Dati località

<b>Superficie</b> [km <sup>2</sup> ]	0,05	<b>Famiglie</b> [n.]	22	<b>AE seconde case</b> [AE]	5
<b>Altitudine</b> [m. s.l.m.]	0	<b>Abitazioni</b> [n.]	33	<b>Addetti equivalenti</b> [AE]	12
<b>Residenti</b> [n.]	38	<b>Edifici</b> [n.]	32	<b>AE turisti</b> [AE]	5
				<b>AE totali</b> [AE]	59

Dati impianti a servizio della località

Codice identificativo Nome impianto	Codice impianto	Tipo impianto	Numero scolmatori	Potenzialità impianto	AE Residenti depurati	AE Turistici depurati	AE produttivi depurati	AE totali depurati	Impianto adeguato
<b>PRE1601</b> <b>GOMBIO</b>		Assente			36			36	no
<b>Totale</b>					36			36	

**Maro**  
 3501610013

Dati località

<b>Superficie</b> [km <sup>2</sup> ]	0,05	<b>Famiglie</b> [n.]	39	<b>AE seconde case</b> [AE]	11
<b>Altitudine</b> [m. s.l.m.]	729	<b>Abitazioni</b> [n.]	63	<b>Addetti equivalenti</b> [AE]	28
<b>Residenti</b> [n.]	88	<b>Edifici</b> [n.]	50	<b>AE turisti</b> [AE]	11
				<b>AE totali</b> [AE]	137

Dati impianti a servizio della località

Codice identificativo Nome impianto	Codice impianto	Tipo impianto	Numero scolmatori	Potenzialità impianto	AE Residenti depurati	AE Turistici depurati	AE produttivi depurati	AE totali depurati	Impianto adeguato
<b>PRE1618</b> <b>MARO</b>		Assente			18			18	no
<b>Totale</b>					18			18	



## CASTELNOVO NE' MONTI

**Monchio**  
 3501620023

Dati località

<b>Superficie</b> [km <sup>2</sup> ]	0,03	<b>Famiglie</b> [n.]	15	<b>AE seconde case</b> [AE]	5
<b>Altitudine</b> [m. s.l.m.]	731	<b>Abitazioni</b> [n.]	18	<b>Addetti equivalenti</b> [AE]	12
<b>Residenti</b> [n.]	37	<b>Edifici</b> [n.]	16	<b>AE turisti</b> [AE]	5
				<b>AE totali</b> [AE]	<b>57</b>

Dati impianti a servizio della località

Codice identificativo Nome impianto	Codice impianto	Tipo impianto	Numero scolmatori	Potenzialità impianto	AE Residenti depurati	AE Turistici depurati	AE produttivi depurati	AE totali depurati	Impianto adeguato
<b>PRE1607</b>		Assente			42			42	no
<b>MONCHIO</b>									
<b>Totale</b>					<b>42</b>			<b>42</b>	

## CASTELNOVO NE' MONTI

### Monteduro

3501610014

Dati località

<b>Superficie</b> [km <sup>2</sup> ]	0,15	<b>Famiglie</b> [n.]	64	<b>AE seconde case</b> [AE]	18
<b>Altitudine</b> [m. s.l.m.]	820	<b>Abitazioni</b> [n.]	119	<b>Addetti equivalenti</b> [AE]	46
<b>Residenti</b> [n.]	145	<b>Edifici</b> [n.]	110	<b>AE turisti</b> [AE]	18
				<b>AE totali</b> [AE]	227

Dati impianti a servizio della località

Codice identificativo Nome impianto	Codice impianto	Tipo impianto	Numero scolmatori	Potenzialità impianto	AE Residenti depurati	AE Turistici depurati	AE produttivi depurati	AE totali depurati	Impianto adeguato
<b>PRE1627</b> <b>MONTEDURO</b>		Assente			139			139	no
<b>PRE1633</b> <b>COLOMBAIA</b>		Assente			62			62	no
<b>PRE1634</b> <b>GARFAGNOLO</b>		Assente			62			62	no
<b>Totale</b>					<b>263</b>			<b>263</b>	

## CASTELNOVO NE' MONTI

**Mozzola**  
 3501620027

Dati località

<b>Superficie</b> [km <sup>2</sup> ]	0,02	<b>Famiglie</b> [n.]	17	<b>AE seconde case</b> [AE]	5
<b>Altitudine</b> [m. s.l.m.]	671	<b>Abitazioni</b> [n.]	17	<b>Addetti equivalenti</b> [AE]	14
<b>Residenti</b> [n.]	44	<b>Edifici</b> [n.]	31	<b>AE turisti</b> [AE]	5
				<b>AE totali</b> [AE]	69

Dati impianti a servizio della località

Codice identificativo Nome impianto	Codice impianto	Tipo impianto	Numero scolmatori	Potenzialità impianto	AE Residenti depurati	AE Turistici depurati	AE produttivi depurati	AE totali depurati	Impianto adeguato
<b>PRE1613</b>		Assente			38			38	no
<b>MOZZOLA</b>									
<b>Totale</b>					38			38	

**Noce**  
 3501620028

Dati località

<b>Superficie</b> [km <sup>2</sup> ]	0,03	<b>Famiglie</b> [n.]	19	<b>AE seconde case</b> [AE]	6
<b>Altitudine</b> [m. s.l.m.]	626	<b>Abitazioni</b> [n.]	22	<b>Addetti equivalenti</b> [AE]	16
<b>Residenti</b> [n.]	49	<b>Edifici</b> [n.]	22	<b>AE turisti</b> [AE]	6
				<b>AE totali</b> [AE]	77

Dati impianti a servizio della località

Codice identificativo Nome impianto	Codice impianto	Tipo impianto	Numero scolmatori	Potenzialità impianto	AE Residenti depurati	AE Turistici depurati	AE produttivi depurati	AE totali depurati	Impianto adeguato
<b>PRE1615</b>		Assente			37			37	no
<b>NOCE</b>									
<b>Totale</b>					37			37	

## CASTELNOVO NE' MONTI

**Parisola**  
 3501620029

Dati località

<b>Superficie</b> [km <sup>2</sup> ]	0,02	<b>Famiglie</b> [n.]	14	<b>AE seconde case</b> [AE]	5
<b>Altitudine</b> [m. s.l.m.]	0	<b>Abitazioni</b> [n.]	43	<b>Addetti equivalenti</b> [AE]	13
<b>Residenti</b> [n.]	41	<b>Edifici</b> [n.]	33	<b>AE turisti</b> [AE]	5
				<b>AE totali</b> [AE]	64

Dati impianti a servizio della località

Codice identificativo Nome impianto	Codice impianto	Tipo impianto	Numero scolmatori	Potenzialità impianto	AE Residenti depurati	AE Turistici depurati	AE produttivi depurati	AE totali depurati	Impianto adeguato
<b>PRE1625</b> <b>PARISOLA</b>		Assente			22			22	no
<b>Totale</b>					22			22	

**Quarqu**  
 3501610015

Dati località

<b>Superficie</b> [km <sup>2</sup> ]	0,05	<b>Famiglie</b> [n.]	21	<b>AE seconde case</b> [AE]	6
<b>Altitudine</b> [m. s.l.m.]	0	<b>Abitazioni</b> [n.]	20	<b>Addetti equivalenti</b> [AE]	16
<b>Residenti</b> [n.]	51	<b>Edifici</b> [n.]	26	<b>AE turisti</b> [AE]	6
				<b>AE totali</b> [AE]	80

Dati impianti a servizio della località

Codice identificativo Nome impianto	Codice impianto	Tipo impianto	Numero scolmatori	Potenzialità impianto	AE Residenti depurati	AE Turistici depurati	AE produttivi depurati	AE totali depurati	Impianto adeguato
<b>PRE1610</b> <b>QUARQUA</b>		Assente			61			61	no
<b>Totale</b>					61			61	

## CASTELNOVO NE' MONTI

**Roncadelli**  
 3501620035

Dati località

<b>Superficie</b> [km <sup>2</sup> ]	0,04	<b>Famiglie</b> [n.]	9	<b>AE seconde case</b> [AE]	3
<b>Altitudine</b> [m. s.l.m.]	643	<b>Abitazioni</b> [n.]	10	<b>Addetti equivalenti</b> [AE]	7
<b>Residenti</b> [n.]	23	<b>Edifici</b> [n.]	7	<b>AE turisti</b> [AE]	3
				<b>AE totali</b> [AE]	36

Dati impianti a servizio della località

Codice identificativo Nome impianto	Codice impianto	Tipo impianto	Numero scolmatori	Potenzialità impianto	AE Residenti depurati	AE Turistici depurati	AE produttivi depurati	AE totali depurati	Impianto adeguato
<b>PRE1605</b> CA' PERIZZI	BIO	Biodischi	12	1.200	1.294		139	1.433	si
<b>Totale</b>			12	1.200	1.294		139	1.433	

**Roncopò**  
 3501620058

Dati località

<b>Superficie</b> [km <sup>2</sup> ]	0,01	<b>Famiglie</b> [n.]	21	<b>AE seconde case</b> [AE]	7
<b>Altitudine</b> [m. s.l.m.]	713	<b>Abitazioni</b> [n.]	26	<b>Addetti equivalenti</b> [AE]	19
<b>Residenti</b> [n.]	59	<b>Edifici</b> [n.]	26	<b>AE turisti</b> [AE]	7
				<b>AE totali</b> [AE]	93

Dati impianti a servizio della località

Codice identificativo Nome impianto	Codice impianto	Tipo impianto	Numero scolmatori	Potenzialità impianto	AE Residenti depurati	AE Turistici depurati	AE produttivi depurati	AE totali depurati	Impianto adeguato
<b>PRE1616</b> RONCO PO		Assente			57			57	no
<b>Totale</b>					57			57	

## CASTELNOVO NE' MONTI

**Vigolo**  
 3501620041

Dati località

<b>Superficie</b> [km <sup>2</sup> ]	0,04	<b>Famiglie</b> [n.]	34	<b>AE seconde case</b> [AE]	10
<b>Altitudine</b> [m. s.l.m.]	644	<b>Abitazioni</b> [n.]	55	<b>Addetti equivalenti</b> [AE]	26
<b>Residenti</b> [n.]	81	<b>Edifici</b> [n.]	46	<b>AE turisti</b> [AE]	10
				<b>AE totali</b> [AE]	127

Dati impianti a servizio della località

Codice identificativo Nome impianto	Codice impianto	Tipo impianto	Numero scolmatori	Potenzialità impianto	AE Residenti depurati	AE Turistici depurati	AE produttivi depurati	AE totali depurati	Impianto adeguato
<b>PRE1623</b> <b>VIGOLO</b>	IM	Fossa Imhoff		100	78			78	si
<b>Totale</b>				100	78			78	

**Villa Berza**  
 3501620047

Dati località

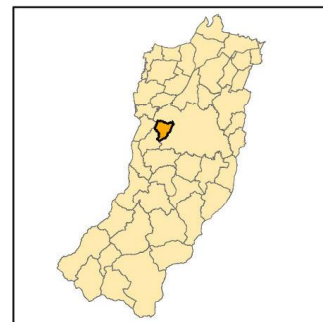
<b>Superficie</b> [km <sup>2</sup> ]	0,00	<b>Famiglie</b> [n.]	13	<b>AE seconde case</b> [AE]	4
<b>Altitudine</b> [m. s.l.m.]	574	<b>Abitazioni</b> [n.]	29	<b>Addetti equivalenti</b> [AE]	9
<b>Residenti</b> [n.]	29	<b>Edifici</b> [n.]	29	<b>AE turisti</b> [AE]	4
				<b>AE totali</b> [AE]	46

Dati impianti a servizio della località

Codice identificativo Nome impianto	Codice impianto	Tipo impianto	Numero scolmatori	Potenzialità impianto	AE Residenti depurati	AE Turistici depurati	AE produttivi depurati	AE totali depurati	Impianto adeguato
<b>PRE1602</b> <b>VILLA BERZA</b>		Assente			48			48	no
<b>Totale</b>					48			48	

## CAVRIAGO

Codice ISTAT 035017



### DATI STRUTTURALI

### INDICATORI

<b>Superficie comunale</b> [km <sup>2</sup> ]	17,01	<b>Località totali</b> [n.]	6
<b>Altitudine capoluogo</b> [m s.l.m.]	78	<b>Località non servite</b> [n.]	2
<b>Densità demografica</b> [ab/km <sup>2</sup> ]	570,21	<b>Impianti totali</b> [n.]	1
<b>Residenti al 2001</b> [n.]	8.968	<b>Impianti non adeguati</b> [n.]	0
<b>Residenti al 2011</b> [n.]	9.698	<b>Abitanti equivalenti totali</b> [AE n.]	14.294
<b>Famiglie</b> [n.]	4.020	<b>AE serviti da rete fognaria</b> [AE n.]	13.184
<b>Abitazioni</b> [n.]	4.469	<b>AE serviti da rete fognaria</b> [AE %]	92,23
<b>Edifici</b> [n.]	1.815	<b>AE serviti da depurazione</b> [AE n.]	13.184
<b>Lunghezza rete</b> [m]	89,69	<b>AE serviti da depurazione</b> [AE %]	92,23
		<b>AE depurati adeguati</b> [AE n.]	13.184
		<b>AE depurati adeguati</b> [AE %]	92,23

## CAVRIAGO

Case sparse  
 3501740001

Dati località

<b>Superficie</b> [km <sup>2</sup> ]	13,36	<b>Famiglie</b> [n.]	154	<b>AE seconde case</b> [AE]	47
<b>Altitudine</b> [m. s.l.m.]	0	<b>Abitazioni</b> [n.]	167	<b>Addetti equivalenti</b> [AE]	80
<b>Residenti</b> [n.]	443	<b>Edifici</b> [n.]	114	<b>AE turisti</b> [AE]	83
				<b>AE totali</b> [AE]	654

Dati impianti a servizio della località

Codice identificativo Nome impianto	Codice impianto	Tipo impianto	Numero scolmatori	Potenzialità impianto	AE Residenti depurati	AE Turistici depurati	AE produttivi depurati	AE totali depurati	Impianto adeguato
ARE0002 RONCOCESI	FASAN	Fanghi attivi con stabilizzazione anaerobica dei fanghi	64	150.000	54.616	200	29.967	84.783	si
<b>Totale</b>			<b>64</b>	<b>150.000</b>	<b>54.616</b>	<b>200</b>	<b>29.967</b>	<b>84.783</b>	

Cavriago  
 3501710001

Dati località

<b>Superficie</b> [km <sup>2</sup> ]	2,67	<b>Famiglie</b> [n.]	3.731	<b>AE seconde case</b> [AE]	938
<b>Altitudine</b> [m. s.l.m.]	78	<b>Abitazioni</b> [n.]	4.149	<b>Addetti equivalenti</b> [AE]	1.618
<b>Residenti</b> [n.]	8.931	<b>Edifici</b> [n.]	1.711	<b>AE turisti</b> [AE]	1.677
				<b>AE totali</b> [AE]	13.162

Dati impianti a servizio della località

Codice identificativo Nome impianto	Codice impianto	Tipo impianto	Numero scolmatori	Potenzialità impianto	AE Residenti depurati	AE Turistici depurati	AE produttivi depurati	AE totali depurati	Impianto adeguato
ARE0002 RONCOCESI	FASAN	Fanghi attivi con stabilizzazione anaerobica dei fanghi	64	150.000	54.616	200	29.967	84.783	si
<b>Totale</b>			<b>64</b>	<b>150.000</b>	<b>54.616</b>	<b>200</b>	<b>29.967</b>	<b>84.783</b>	



## CAVRIAGO

Corte Tegge  
 3501710002

Dati località

<b>Superficie</b> [km <sup>2</sup> ]	0,82	<b>Famiglie</b> [n.]	79	<b>AE seconde case</b> [AE]	20
<b>Altitudine</b> [m. s.l.m.]	47	<b>Abitazioni</b> [n.]	82	<b>Addetti equivalenti</b> [AE]	34
<b>Residenti</b> [n.]	186	<b>Edifici</b> [n.]	181	<b>AE turisti</b> [AE]	35
				<b>AE totali</b> [AE]	274

Dati impianti a servizio della località

Codice identificativo Nome impianto	Codice impianto	Tipo impianto	Numero scolmatori	Potenzialità impianto	AE Residenti depurati	AE Turistici depurati	AE produttivi depurati	AE totali depurati	Impianto adeguato
ARE0002 RONCOCESI	FASAN	Fanghi attivi con stabilizzazione anaerobica dei fanghi	64	150.000	54.616	200	29.967	84.783	si
<b>Totale</b>			<b>64</b>	<b>150.000</b>	<b>54.616</b>	<b>200</b>	<b>29.967</b>	<b>84.783</b>	

Insedimento di Via Quercioli  
 3501720008

Dati località

<b>Superficie</b> [km <sup>2</sup> ]	0,01	<b>Famiglie</b> [n.]	7	<b>AE seconde case</b> [AE]	2
<b>Altitudine</b> [m. s.l.m.]	57	<b>Abitazioni</b> [n.]	7	<b>Addetti equivalenti</b> [AE]	3
<b>Residenti</b> [n.]	18	<b>Edifici</b> [n.]	3	<b>AE turisti</b> [AE]	3
				<b>AE totali</b> [AE]	27

Dati impianti a servizio della località

Codice identificativo Nome impianto	Codice impianto	Tipo impianto	Numero scolmatori	Potenzialità impianto	AE Residenti depurati	AE Turistici depurati	AE produttivi depurati	AE totali depurati	Impianto adeguato
ARE0002 RONCOCESI	FASAN	Fanghi attivi con stabilizzazione anaerobica dei fanghi	64	150.000	54.616	200	29.967	84.783	si
<b>Totale</b>			<b>64</b>	<b>150.000</b>	<b>54.616</b>	<b>200</b>	<b>29.967</b>	<b>84.783</b>	

## CAVRIAGO

### Quercioli

3501720002

Dati località

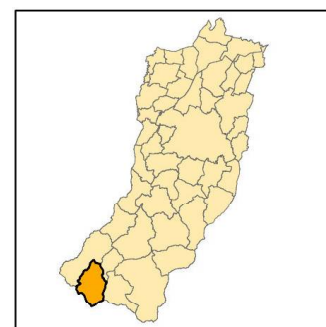
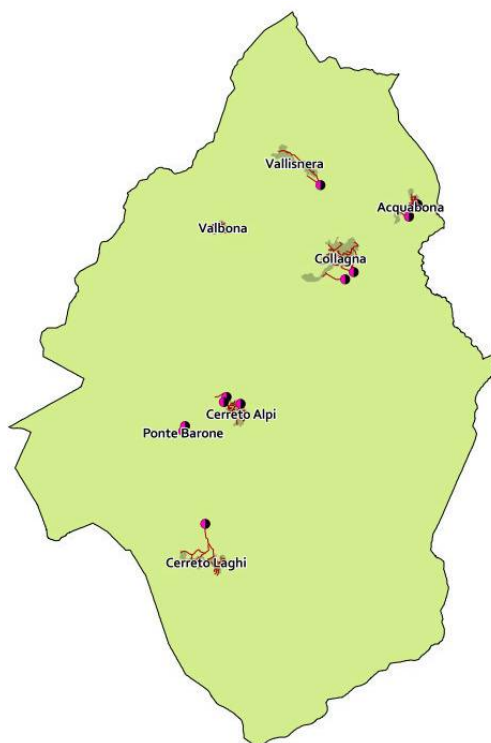
<b>Superficie</b> [km <sup>2</sup> ]	0,03	<b>Famiglie</b> [n.]	21	<b>AE seconde case</b> [AE]	6
<b>Altitudine</b> [m. s.l.m.]	0	<b>Abitazioni</b> [n.]	24	<b>Addetti equivalenti</b> [AE]	10
<b>Residenti</b> [n.]	53	<b>Edifici</b> [n.]	15	<b>AE turisti</b> [AE]	10
				<b>AE totali</b> [AE]	78

Dati impianti a servizio della località

Codice identificativo Nome impianto	Codice impianto	Tipo impianto	Numero scolmatori	Potenzialità impianto	AE Residenti depurati	AE Turistici depurati	AE produttivi depurati	AE totali depurati	Impianto adeguato
<b>ARE0002</b> <b>RONCOCESI</b>	FASAN	Fanghi attivi con stabilizzazione anaerobica dei fanghi	64	150.000	54.616	200	29.967	84.783	si
<b>Totale</b>			<b>64</b>	<b>150.000</b>	<b>54.616</b>	<b>200</b>	<b>29.967</b>	<b>84.783</b>	

## COLLAGNA

Codice ISTAT 035019



### DATI STRUTTURALI

### INDICATORI

<b>Superficie comunale</b> [km <sup>2</sup> ]	66,90	<b>Località totali</b> [n.]	7
<b>Altitudine capoluogo</b> [m s.l.m.]	830	<b>Località non servite</b> [n.]	0
<b>Densità demografica</b> [ab/km <sup>2</sup> ]	14,52	<b>Impianti totali</b> [n.]	12
<b>Residenti al 2001</b> [n.]	1.005	<b>Impianti non adeguati</b> [n.]	0
<b>Residenti al 2011</b> [n.]	971	<b>Abitanti equivalenti totali</b> [AE n.]	1.760
<b>Famiglie</b> [n.]	536	<b>AE serviti da rete fognaria</b> [AE n.]	1.556
<b>Abitazioni</b> [n.]	2.130	<b>AE serviti da rete fognaria</b> [AE %]	88,41
<b>Edifici</b> [n.]	907	<b>AE serviti da depurazione</b> [AE n.]	1.556
<b>Lunghezza rete</b> [m]	14,54	<b>AE serviti da depurazione</b> [AE %]	88,41
		<b>AE depurati adeguati</b> [AE n.]	1.556
		<b>AE depurati adeguati</b> [AE %]	88,41

## COLLAGNA

### Acquabona

3501910001

Dati località

<b>Superficie</b> [km <sup>2</sup> ]	0,07	<b>Famiglie</b> [n.]	66	<b>AE seconde case</b> [AE]	22
<b>Altitudine</b> [m. s.l.m.]	770	<b>Abitazioni</b> [n.]	142	<b>Addetti equivalenti</b> [AE]	55
<b>Residenti</b> [n.]	105	<b>Edifici</b> [n.]	109	<b>AE turisti</b> [AE]	9
				<b>AE totali</b> [AE]	191

Dati impianti a servizio della località

Codice identificativo Nome impianto	Codice impianto	Tipo impianto	Numero scolmatori	Potenzialità impianto	AE Residenti depurati	AE Turistici depurati	AE produttivi depurati	AE totali depurati	Impianto adeguato
<b>PRE1909</b> <b>ACQUABONA 1</b>	FAA	Fanghi attivi ad aerazione prolungata	1	100	103			103	si
<b>PRE1910</b> <b>ACQUABONA 2</b>	IM	Fossa Imhoff	1	50	18			18	si
<b>Totale</b>			<b>2</b>	<b>150</b>	<b>121</b>			<b>121</b>	

## COLLAGNA

### Case sparse

3501940001

Dati località

<b>Superficie</b> [km <sup>2</sup> ]	66,16	<b>Famiglie</b> [n.]	5	<b>AE seconde case</b> [AE]	1
<b>Altitudine</b> [m. s.l.m.]	0	<b>Abitazioni</b> [n.]	32	<b>Addetti equivalenti</b> [AE]	3
<b>Residenti</b> [n.]	6	<b>Edifici</b> [n.]	32	<b>AE turisti</b> [AE]	0
				<b>AE totali</b> [AE]	11

Dati impianti a servizio della località

Codice identificativo Nome impianto	Codice impianto	Tipo impianto	Numero scolmatori	Potenzialità impianto	AE Residenti depurati	AE Turistici depurati	AE produttivi depurati	AE totali depurati	Impianto adeguato
<b>PRE1904</b> CERRETO ALPI - ORATORIO	IM	Fossa Imhoff	1	20	8			8	si
<b>PRE1912</b> VACCARECCIA	IM	Fossa Imhoff		25	10	5		15	si
<b>Totale</b>			<b>1</b>	<b>45</b>	<b>18</b>	<b>5</b>		<b>23</b>	

## COLLAGNA

### Cerreto Alpi

3501910002

Dati località

<b>Superficie</b> [km <sup>2</sup> ]	0,09	<b>Famiglie</b> [n.]	74	<b>AE seconde case</b> [AE]	24
<b>Altitudine</b> [m. s.l.m.]	915	<b>Abitazioni</b> [n.]	234	<b>Addetti equivalenti</b> [AE]	60
<b>Residenti</b> [n.]	116	<b>Edifici</b> [n.]	204	<b>AE turisti</b> [AE]	10
				<b>AE totali</b> [AE]	210

Dati impianti a servizio della località

Codice identificativo Nome impianto	Codice impianto	Tipo impianto	Numero scolmatori	Potenzialità impianto	AE Residenti depurati	AE Turistici depurati	AE produttivi depurati	AE totali depurati	Impianto adeguato
<b>PRE1902</b> CERRETO ALPI 1	IM	Fossa Imhoff		80	53	27		80	si
<b>PRE1903</b> CERRETO ALPI	FAA	Fanghi attivi ad aerazione prolungata		100	78		80	158	si
<b>Totale</b>				<b>180</b>	<b>131</b>	<b>27</b>	<b>80</b>	<b>238</b>	

## COLLAGNA

### Cerreto Laghi

3501910003

Dati località

<b>Superficie</b> [km <sup>2</sup> ]	0,13	<b>Famiglie</b> [n.]	62	<b>AE seconde case</b> [AE]	24
<b>Altitudine</b> [m. s.l.m.]	1.344	<b>Abitazioni</b> [n.]	1.002	<b>Addetti equivalenti</b> [AE]	59
<b>Residenti</b> [n.]	114	<b>Edifici</b> [n.]	92	<b>AE turisti</b> [AE]	9
				<b>AE totali</b> [AE]	207

Dati impianti a servizio della località

Codice identificativo Nome impianto	Codice impianto	Tipo impianto	Numero scolmatori	Potenzialità impianto	AE Residenti depurati	AE Turistici depurati	AE produttivi depurati	AE totali depurati	Impianto adeguato
<b>PRE1901</b> <b>CERRETO LAGHI</b>	LPF	Letto percolatore e Fanghi attivi		4.000	65	1.400		1.465	si
<b>Totale</b>				<b>4.000</b>	<b>65</b>	<b>1.400</b>		<b>1.465</b>	

## COLLAGNA

Collagna

3501910004

Dati località

<b>Superficie</b> [km <sup>2</sup> ]	0,28	<b>Famiglie</b> [n.]	219	<b>AE seconde case</b> [AE]	92
<b>Altitudine</b> [m. s.l.m.]	830	<b>Abitazioni</b> [n.]	411	<b>Addetti equivalenti</b> [AE]	230
<b>Residenti</b> [n.]	442	<b>Edifici</b> [n.]	316	<b>AE turisti</b> [AE]	37
				<b>AE totali</b> [AE]	799

Dati impianti a servizio della località

Codice identificativo Nome impianto	Codice impianto	Tipo impianto	Numero scolmatori	Potenzialità impianto	AE Residenti depurati	AE Turistici depurati	AE produttivi depurati	AE totali depurati	Impianto adeguato
<b>PRE1905</b>	IM	Fossa Imhoff		40	22	10		32	si
<b>COLLAGNA (PORALI)</b>									
<b>PRE1906</b>	FAA	Fanghi attivi ad aerazione prolungata	3	1.100	457	265		722	si
<b>COLLAGNA</b>									
<b>Totale</b>			<b>3</b>	<b>1.140</b>	<b>479</b>	<b>275</b>		<b>754</b>	



## COLLAGNA

### Ponte Barone

3501920002

Dati località

<b>Superficie</b> [km <sup>2</sup> ]	0,00	<b>Famiglie</b> [n.]	9	<b>AE seconde case</b> [AE]	3
<b>Altitudine</b> [m. s.l.m.]	929	<b>Abitazioni</b> [n.]	20	<b>Addetti equivalenti</b> [AE]	9
<b>Residenti</b> [n.]	16	<b>Edifici</b> [n.]	23	<b>AE turisti</b> [AE]	1
				<b>AE totali</b> [AE]	30

Dati impianti a servizio della località

Codice identificativo Nome impianto	Codice impianto	Tipo impianto	Numero scolmatori	Potenzialità impianto	AE Residenti depurati	AE Turistici depurati	AE produttivi depurati	AE totali depurati	Impianto adeguato
<b>PRE1911</b>	IM	Fossa Imhoff		25	17			17	si
<b>PONTEBARONE</b>									
<b>Totale</b>				25	17			17	

### Valbona

3501910005

Dati località

<b>Superficie</b> [km <sup>2</sup> ]	0,04	<b>Famiglie</b> [n.]	24	<b>AE seconde case</b> [AE]	11
<b>Altitudine</b> [m. s.l.m.]	1.121	<b>Abitazioni</b> [n.]	56	<b>Addetti equivalenti</b> [AE]	27
<b>Residenti</b> [n.]	51	<b>Edifici</b> [n.]	68	<b>AE turisti</b> [AE]	4
				<b>AE totali</b> [AE]	93

Dati impianti a servizio della località

Codice identificativo Nome impianto	Codice impianto	Tipo impianto	Numero scolmatori	Potenzialità impianto	AE Residenti depurati	AE Turistici depurati	AE produttivi depurati	AE totali depurati	Impianto adeguato
<b>PRE1907</b>	FAA	Fanghi attivi ad aerazione prolungata	1	200	50			50	si
<b>VALBONA</b>									
<b>Totale</b>			1	200	50			50	

## COLLAGNA

### Vallisnera

3501910006

Dati località

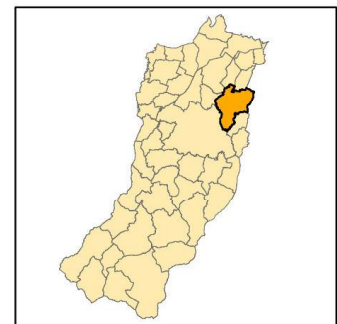
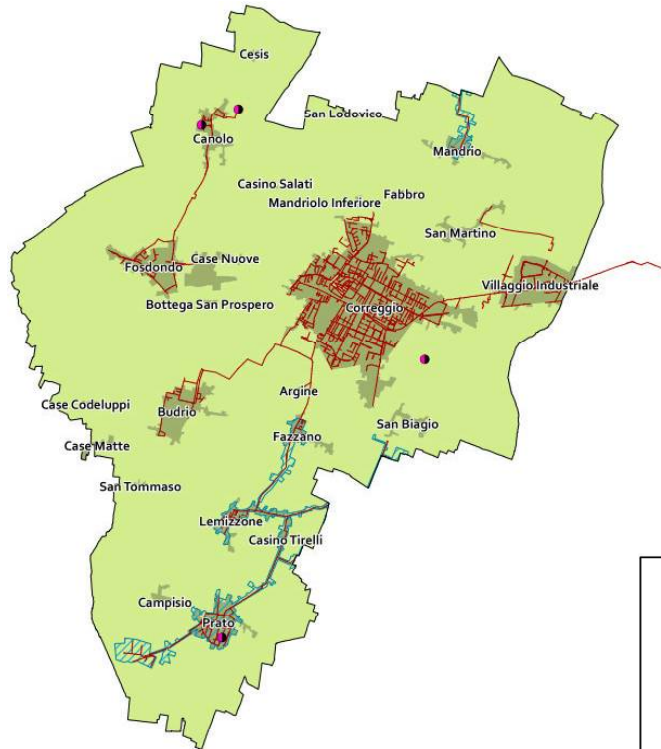
<b>Superficie</b> [km <sup>2</sup> ]	0,13	<b>Famiglie</b> [n.]	77	<b>AE seconde case</b> [AE]	25
<b>Altitudine</b> [m. s.l.m.]	980	<b>Abitazioni</b> [n.]	233	<b>Addetti equivalenti</b> [AE]	63
<b>Residenti</b> [n.]	121	<b>Edifici</b> [n.]	185	<b>AE turisti</b> [AE]	10
				<b>AE totali</b> [AE]	219

Dati impianti a servizio della località

Codice identificativo Nome impianto	Codice impianto	Tipo impianto	Numero scolmatori	Potenzialità impianto	AE Residenti depurati	AE Turistici depurati	AE produttivi depurati	AE totali depurati	Impianto adeguato
<b>PRE1908</b>	LP	Letto percolatore	2	200	118			118	si
<b>VALLISNERA</b>									
<b>Totale</b>			2	200	118			118	

## CORREGGIO

Codice ISTAT 035020



### DATI STRUTTURALI

### INDICATORI

<b>Superficie comunale [km<sup>2</sup>]</b>	77,76	<b>Località totali [n.]</b>	24
<b>Altitudine capoluogo [m s.l.m.]</b>	31	<b>Località non servite [n.]</b>	0
<b>Densità demografica [ab/km<sup>2</sup>]</b>	319,26	<b>Impianti totali [n.]</b>	3
<b>Residenti al 2001 [n.]</b>	20.604	<b>Impianti non adeguati [n.]</b>	1
<b>Residenti al 2011 [n.]</b>	24.825	<b>Abitanti equivalenti totali [AE n.]</b>	35.201
<b>Famiglie [n.]</b>	10.053	<b>AE serviti da rete fognaria [AE n.]</b>	28.476
<b>Abitazioni [n.]</b>	10.241	<b>AE serviti da rete fognaria [AE %]</b>	80,90
<b>Edifici [n.]</b>	4.453	<b>AE serviti da depurazione [AE n.]</b>	27.768
<b>Lunghezza rete [m]</b>	186,57	<b>AE serviti da depurazione [AE %]</b>	78,88
		<b>AE depurati adeguati [AE n.]</b>	27.451
		<b>AE depurati adeguati [AE %]</b>	77,98

## CORREGGIO

**Argine**  
 3502020001

Dati località

<b>Superficie</b> [km <sup>2</sup> ]	0,02	<b>Famiglie</b> [n.]	20	<b>AE seconde case</b> [AE]	5
<b>Altitudine</b> [m. s.l.m.]	33	<b>Abitazioni</b> [n.]	23	<b>Addetti equivalenti</b> [AE]	9
<b>Residenti</b> [n.]	54	<b>Edifici</b> [n.]	17	<b>AE turisti</b> [AE]	8
				<b>AE totali</b> [AE]	77

Dati impianti a servizio della località

Codice identificativo Nome impianto	Codice impianto	Tipo impianto	Numero scolmatori	Potenzialità impianto	AE Residenti depurati	AE Turistici depurati	AE produttivi depurati	AE totali depurati	Impianto adeguato
PMO0000	nd	nd							nd
NON DISPONIBILE									

Totale

**Budrio**  
 3502010001

Dati località

<b>Superficie</b> [km <sup>2</sup> ]	0,62	<b>Famiglie</b> [n.]	282	<b>AE seconde case</b> [AE]	64
<b>Altitudine</b> [m. s.l.m.]	35	<b>Abitazioni</b> [n.]	288	<b>Addetti equivalenti</b> [AE]	115
<b>Residenti</b> [n.]	686	<b>Edifici</b> [n.]	207	<b>AE turisti</b> [AE]	107
				<b>AE totali</b> [AE]	972

Dati impianti a servizio della località

Codice identificativo Nome impianto	Codice impianto	Tipo impianto	Numero scolmatori	Potenzialità impianto	AE Residenti depurati	AE Turistici depurati	AE produttivi depurati	AE totali depurati	Impianto adeguato
PMO0000	nd	nd							nd
NON DISPONIBILE									

Totale

## CORREGGIO

### Canolo

3502010002

Dati località

<b>Superficie</b> [km <sup>2</sup> ]	0,33	<b>Famiglie</b> [n.]	149	<b>AE seconde case</b> [AE]	37
<b>Altitudine</b> [m. s.l.m.]	30	<b>Abitazioni</b> [n.]	165	<b>Addetti equivalenti</b> [AE]	65
<b>Residenti</b> [n.]	389	<b>Edifici</b> [n.]	97	<b>AE turisti</b> [AE]	61
				<b>AE totali</b> [AE]	552

Dati impianti a servizio della località

Codice identificativo Nome impianto	Codice impianto	Tipo impianto	Numero scolmatori	Potenzialità impianto	AE Residenti depurati	AE Turistici depurati	AE produttivi depurati	AE totali depurati	Impianto adeguato
<b>PRE2001</b>	LP	Letto percolatore	1	1.000	877		45	922	si
<b>CANOLO</b>									
<b>Totale</b>			<b>1</b>	<b>1.000</b>	<b>877</b>		<b>45</b>	<b>922</b>	

## CORREGGIO

### Case sparse

3502040001

Dati località

<b>Superficie</b> [km <sup>2</sup> ]	68,15	<b>Famiglie</b> [n.]	1.357	<b>AE seconde case</b> [AE]	377
<b>Altitudine</b> [m. s.l.m.]	0	<b>Abitazioni</b> [n.]	1.394	<b>Addetti equivalenti</b> [AE]	672
<b>Residenti</b> [n.]	4.013	<b>Edifici</b> [n.]	1.044	<b>AE turisti</b> [AE]	628
				<b>AE totali</b> [AE]	5.691

Dati impianti a servizio della località

Codice identificativo Nome impianto	Codice impianto	Tipo impianto	Numero scolmatori	Potenzialità impianto	AE Residenti depurati	AE Turistici depurati	AE produttivi depurati	AE totali depurati	Impianto adeguato
<b>ARE0010</b> <b>SAN MARTINO IN RIO</b>	FASA	Fanghi attivi con stabilizzazione aerobica dei fanghi		10.000	7.154		1.777	8.931	si
<b>PMO0000</b> <b>NON DISPONIBILE</b>	nd	nd							nd
<b>Totale</b>				10.000	7.154		1.777	8.931	

## CORREGGIO

**Casino Tirelli**  
 3502020008

Dati località

<b>Superficie</b> [km <sup>2</sup> ]	0,04	<b>Famiglie</b> [n.]	11	<b>AE seconde case</b> [AE]	4
<b>Altitudine</b> [m. s.l.m.]	36	<b>Abitazioni</b> [n.]	18	<b>Addetti equivalenti</b> [AE]	7
<b>Residenti</b> [n.]	40	<b>Edifici</b> [n.]	18	<b>AE turisti</b> [AE]	6
				<b>AE totali</b> [AE]	56

Dati impianti a servizio della località

Codice identificativo Nome impianto	Codice impianto	Tipo impianto	Numero scolmatori	Potenzialità impianto	AE Residenti depurati	AE Turistici depurati	AE produttivi depurati	AE totali depurati	Impianto adeguato
ARE0010 SAN MARTINO IN RIO	FASA	Fanghi attivi con stabilizzazione aerobica dei fanghi		10.000	7.154		1.777	8.931	si
<b>Totale</b>				10.000	7.154		1.777	8.931	

**Correggio**  
 3502010003

Dati località

<b>Superficie</b> [km <sup>2</sup> ]	4,78	<b>Famiglie</b> [n.]	6.983	<b>AE seconde case</b> [AE]	1.528
<b>Altitudine</b> [m. s.l.m.]	31	<b>Abitazioni</b> [n.]	7.059	<b>Addetti equivalenti</b> [AE]	2.718
<b>Residenti</b> [n.]	16.241	<b>Edifici</b> [n.]	2.643	<b>AE turisti</b> [AE]	2.542
				<b>AE totali</b> [AE]	23.030

Dati impianti a servizio della località

Codice identificativo Nome impianto	Codice impianto	Tipo impianto	Numero scolmatori	Potenzialità impianto	AE Residenti depurati	AE Turistici depurati	AE produttivi depurati	AE totali depurati	Impianto adeguato
PMO0000 NON DISPONIBILE	nd	nd							nd
<b>Totale</b>									

## CORREGGIO

Fazzano  
3502010004

Dati località

<b>Superficie</b> [km <sup>2</sup> ]	0,19	<b>Famiglie</b> [n.]	82	<b>AE seconde case</b> [AE]	23
<b>Altitudine</b> [m. s.l.m.]	0	<b>Abitazioni</b> [n.]	82	<b>Addetti equivalenti</b> [AE]	40
<b>Residenti</b> [n.]	240	<b>Edifici</b> [n.]	53	<b>AE turisti</b> [AE]	38
				<b>AE totali</b> [AE]	340

Dati impianti a servizio della località

Codice identificativo Nome impianto	Codice impianto	Tipo impianto	Numero scolmatori	Potenzialità impianto	AE Residenti depurati	AE Turistici depurati	AE produttivi depurati	AE totali depurati	Impianto adeguato
ARE0010 SAN MARTINO IN RIO	FASA	Fanghi attivi con stabilizzazione aerobica dei fanghi		10.000	7.154		1.777	8.931	si
<b>Totale</b>				10.000	7.154		1.777	8.931	

Fosdondo  
3502010005

Dati località

<b>Superficie</b> [km <sup>2</sup> ]	0,95	<b>Famiglie</b> [n.]	251	<b>AE seconde case</b> [AE]	65
<b>Altitudine</b> [m. s.l.m.]	33	<b>Abitazioni</b> [n.]	281	<b>Addetti equivalenti</b> [AE]	116
<b>Residenti</b> [n.]	690	<b>Edifici</b> [n.]	183	<b>AE turisti</b> [AE]	108
				<b>AE totali</b> [AE]	979

Dati impianti a servizio della località

Codice identificativo Nome impianto	Codice impianto	Tipo impianto	Numero scolmatori	Potenzialità impianto	AE Residenti depurati	AE Turistici depurati	AE produttivi depurati	AE totali depurati	Impianto adeguato
PRE2001 CANOLO	LP	Letto percolatore	1	1.000	877		45	922	si
<b>Totale</b>				1	1.000	877	45	922	



## CORREGGIO

**Lemizzone**  
 3502010006

Dati località

<b>Superficie</b> [km <sup>2</sup> ]	0,28	<b>Famiglie</b> [n.]	146	<b>AE seconde case</b> [AE]	34
<b>Altitudine</b> [m. s.l.m.]	37	<b>Abitazioni</b> [n.]	156	<b>Addetti equivalenti</b> [AE]	60
<b>Residenti</b> [n.]	358	<b>Edifici</b> [n.]	105	<b>AE turisti</b> [AE]	56
				<b>AE totali</b> [AE]	507

Dati impianti a servizio della località

Codice identificativo Nome impianto	Codice impianto	Tipo impianto	Numero scolmatori	Potenzialità impianto	AE Residenti depurati	AE Turistici depurati	AE produttivi depurati	AE totali depurati	Impianto adeguato
ARE0010 SAN MARTINO IN RIO	FASA	Fanghi attivi con stabilizzazione aerobica dei fanghi		10.000	7.154		1.777	8.931	si
<b>Totale</b>				<b>10.000</b>	<b>7.154</b>		<b>1.777</b>	<b>8.931</b>	

**Mandrio**  
 3502010007

Dati località

<b>Superficie</b> [km <sup>2</sup> ]	0,25	<b>Famiglie</b> [n.]	180	<b>AE seconde case</b> [AE]	47
<b>Altitudine</b> [m. s.l.m.]	27	<b>Abitazioni</b> [n.]	173	<b>Addetti equivalenti</b> [AE]	84
<b>Residenti</b> [n.]	505	<b>Edifici</b> [n.]	128	<b>AE turisti</b> [AE]	79
				<b>AE totali</b> [AE]	716

Dati impianti a servizio della località

Codice identificativo Nome impianto	Codice impianto	Tipo impianto	Numero scolmatori	Potenzialità impianto	AE Residenti depurati	AE Turistici depurati	AE produttivi depurati	AE totali depurati	Impianto adeguato
ARE0012 RIO SALICETO	FA	Fanghi attivi		6.000	5.471		804	6.275	no
<b>Totale</b>				<b>6.000</b>	<b>5.471</b>		<b>804</b>	<b>6.275</b>	

## CORREGGIO

Prato  
 3502010008

Dati località

<b>Superficie</b> [km <sup>2</sup> ]	0,54	<b>Famiglie</b> [n.]	289	<b>AE seconde case</b> [AE]	73
<b>Altitudine</b> [m. s.l.m.]	38	<b>Abitazioni</b> [n.]	289	<b>Addetti equivalenti</b> [AE]	129
<b>Residenti</b> [n.]	772	<b>Edifici</b> [n.]	198	<b>AE turisti</b> [AE]	121
				<b>AE totali</b> [AE]	1.095

Dati impianti a servizio della località

Codice identificativo Nome impianto	Codice impianto	Tipo impianto	Numero scolmatori	Potenzialità impianto	AE Residenti depurati	AE Turistici depurati	AE produttivi depurati	AE totali depurati	Impianto adeguato
ARE0010 SAN MARTINO IN RIO	FASA	Fanghi attivi con stabilizzazione aerobica dei fanghi		10.000	7.154		1.777	8.931	si
<b>Totale</b>				10.000	7.154		1.777	8.931	

Villaggio Industriale  
 3502010011

Dati località

<b>Superficie</b> [km <sup>2</sup> ]	0,92	<b>Famiglie</b> [n.]	54	<b>AE seconde case</b> [AE]	14
<b>Altitudine</b> [m. s.l.m.]	30	<b>Abitazioni</b> [n.]	55	<b>Addetti equivalenti</b> [AE]	25
<b>Residenti</b> [n.]	151	<b>Edifici</b> [n.]	130	<b>AE turisti</b> [AE]	24
				<b>AE totali</b> [AE]	214

Dati impianti a servizio della località

Codice identificativo Nome impianto	Codice impianto	Tipo impianto	Numero scolmatori	Potenzialità impianto	AE Residenti depurati	AE Turistici depurati	AE produttivi depurati	AE totali depurati	Impianto adeguato
PMO0000 NON DISPONIBILE	nd	nd							nd
<b>Totale</b>									