

## CARPINETI

### Pantano

3501110009

Dati località

<b>Superficie</b> [km <sup>2</sup> ]	0,05	<b>Famiglie</b> [n.]	38	<b>AE seconde case</b> [AE]	17
<b>Altitudine</b> [m. s.l.m.]	646	<b>Abitazioni</b> [n.]	86	<b>Addetti equivalenti</b> [AE]	23
<b>Residenti</b> [n.]	85	<b>Edifici</b> [n.]	67	<b>AE turisti</b> [AE]	7
				<b>AE totali</b> [AE]	132

Dati impianti a servizio della località

Codice identificativo Nome impianto	Codice impianto	Tipo impianto	Numero scolmatori	Potenzialità impianto	AE Residenti depurati	AE Turistici depurati	AE produttivi depurati	AE totali depurati	Impianto adeguato
<b>PRE1132</b> <b>CHIERISA</b>	IM	Fossa Imhoff		50	50	10		60	si
<b>PRE1133</b> <b>PANTANO</b>	IM	Fossa Imhoff		150	84			84	si
<b>Totale</b>				<b>200</b>	<b>134</b>	<b>10</b>		<b>144</b>	

## CARPINETI

### Poiago

3501110010

Dati località

<b>Superficie</b> [km <sup>2</sup> ]	0,05	<b>Famiglie</b> [n.]	46	<b>AE seconde case</b> [AE]	24
<b>Altitudine</b> [m. s.l.m.]	0	<b>Abitazioni</b> [n.]	62	<b>Addetti equivalenti</b> [AE]	33
<b>Residenti</b> [n.]	123	<b>Edifici</b> [n.]	51	<b>AE turisti</b> [AE]	11
				<b>AE totali</b> [AE]	190

Dati impianti a servizio della località

Codice identificativo Nome impianto	Codice impianto	Tipo impianto	Numero scolmatori	Potenzialità impianto	AE Residenti depurati	AE Turistici depurati	AE produttivi depurati	AE totali depurati	Impianto adeguato
PRE1119 POIAGO	BIO	Biodischi		600	165			165	si
<b>Totale</b>				600	165			165	

### Pontone

3501120015

Dati località

<b>Superficie</b> [km <sup>2</sup> ]	0,01	<b>Famiglie</b> [n.]	8	<b>AE seconde case</b> [AE]	2
<b>Altitudine</b> [m. s.l.m.]	642	<b>Abitazioni</b> [n.]	20	<b>Addetti equivalenti</b> [AE]	2
<b>Residenti</b> [n.]	9	<b>Edifici</b> [n.]	18	<b>AE turisti</b> [AE]	1
				<b>AE totali</b> [AE]	14

Dati impianti a servizio della località

Codice identificativo Nome impianto	Codice impianto	Tipo impianto	Numero scolmatori	Potenzialità impianto	AE Residenti depurati	AE Turistici depurati	AE produttivi depurati	AE totali depurati	Impianto adeguato
PRE1108 PONTONE	IM	Fossa Imhoff		60	9			9	si
<b>Totale</b>				60	9			9	

## CARPINETI

**Riana**

3501110011

Dati località

<b>Superficie</b> [km <sup>2</sup> ]	0,01	<b>Famiglie</b> [n.]	19	<b>AE seconde case</b> [AE]	7
<b>Altitudine</b> [m. s.l.m.]	534	<b>Abitazioni</b> [n.]	32	<b>Addetti equivalenti</b> [AE]	10
<b>Residenti</b> [n.]	39	<b>Edifici</b> [n.]	27	<b>AE turisti</b> [AE]	3
				<b>AE totali</b> [AE]	60

Dati impianti a servizio della località

Codice identificativo Nome impianto	Codice impianto	Tipo impianto	Numero scolmatori	Potenzialità impianto	AE Residenti depurati	AE Turistici depurati	AE produttivi depurati	AE totali depurati	Impianto adeguato
<b>PRE1117</b> <b>RIANA</b>	IM	Fossa Imhoff		50	38			38	si
<b>Totale</b>				50	38			38	

**Rola**

3501110012

Dati località

<b>Superficie</b> [km <sup>2</sup> ]	0,03	<b>Famiglie</b> [n.]	19	<b>AE seconde case</b> [AE]	9
<b>Altitudine</b> [m. s.l.m.]	0	<b>Abitazioni</b> [n.]	33	<b>Addetti equivalenti</b> [AE]	13
<b>Residenti</b> [n.]	48	<b>Edifici</b> [n.]	32	<b>AE turisti</b> [AE]	4
				<b>AE totali</b> [AE]	74

Dati impianti a servizio della località

Codice identificativo Nome impianto	Codice impianto	Tipo impianto	Numero scolmatori	Potenzialità impianto	AE Residenti depurati	AE Turistici depurati	AE produttivi depurati	AE totali depurati	Impianto adeguato
<b>PRE1119</b> <b>POIAGO</b>	BIO	Biodischi		600	165			165	si
<b>Totale</b>				600	165			165	

## CARPINETI

### Ronteruolo

3501120036

Dati località

<b>Superficie</b> [km <sup>2</sup> ]	0,03	<b>Famiglie</b> [n.]	8	<b>AE seconde case</b> [AE]	4
<b>Altitudine</b> [m. s.l.m.]	580	<b>Abitazioni</b> [n.]	10	<b>Addetti equivalenti</b> [AE]	5
<b>Residenti</b> [n.]	19	<b>Edifici</b> [n.]	14	<b>AE turisti</b> [AE]	2
				<b>AE totali</b> [AE]	30

Dati impianti a servizio della località

Codice identificativo Nome impianto	Codice impianto	Tipo impianto	Numero scolmatori	Potenzialità impianto	AE Residenti depurati	AE Turistici depurati	AE produttivi depurati	AE totali depurati	Impianto adeguato
<b>PRE1123</b> <b>BORAGO</b>	IM	Fossa Imhoff		100	13			13	si
<b>Totale</b>				<b>100</b>	<b>13</b>			<b>13</b>	

### San Prospero

3501130001

Dati località

<b>Superficie</b> [km <sup>2</sup> ]	0,11	<b>Famiglie</b> [n.]	0	<b>AE seconde case</b> [AE]	0
<b>Altitudine</b> [m. s.l.m.]	0	<b>Abitazioni</b> [n.]	0	<b>Addetti equivalenti</b> [AE]	0
<b>Residenti</b> [n.]	0	<b>Edifici</b> [n.]	0	<b>AE turisti</b> [AE]	0
				<b>AE totali</b> [AE]	0

Dati impianti a servizio della località

Codice identificativo Nome impianto	Codice impianto	Tipo impianto	Numero scolmatori	Potenzialità impianto	AE Residenti depurati	AE Turistici depurati	AE produttivi depurati	AE totali depurati	Impianto adeguato
<b>PRE1118</b> <b>CIGARELLO</b>	FAAT	Fanghi attivi con rimozione nutrienti	3	5.000	1.347	313	324	1.984	si
<b>Totale</b>				<b>3</b>	<b>5.000</b>	<b>1.347</b>	<b>313</b>	<b>324</b>	<b>1.984</b>



## CARPINETI

### Savognatica

3501120017

Dati località

<b>Superficie</b> [km <sup>2</sup> ]	0,04	<b>Famiglie</b> [n.]	22	<b>AE seconde case</b> [AE]	6
<b>Altitudine</b> [m. s.l.m.]	619	<b>Abitazioni</b> [n.]	47	<b>Addetti equivalenti</b> [AE]	8
<b>Residenti</b> [n.]	28	<b>Edifici</b> [n.]	45	<b>AE turisti</b> [AE]	2
				<b>AE totali</b> [AE]	44

Dati impianti a servizio della località

Codice identificativo Nome impianto	Codice impianto	Tipo impianto	Numero scolmatori	Potenzialità impianto	AE Residenti depurati	AE Turistici depurati	AE produttivi depurati	AE totali depurati	Impianto adeguato
<b>PRE1115</b>	IM	Fossa Imhoff		150	28			28	si
<b>SAVOGNATICA</b>									
<b>Totale</b>				150	28			28	

### Spignana

3501120019

Dati località

<b>Superficie</b> [km <sup>2</sup> ]	0,03	<b>Famiglie</b> [n.]	17	<b>AE seconde case</b> [AE]	9
<b>Altitudine</b> [m. s.l.m.]	700	<b>Abitazioni</b> [n.]	33	<b>Addetti equivalenti</b> [AE]	12
<b>Residenti</b> [n.]	47	<b>Edifici</b> [n.]	28	<b>AE turisti</b> [AE]	4
				<b>AE totali</b> [AE]	72

Dati impianti a servizio della località

Codice identificativo Nome impianto	Codice impianto	Tipo impianto	Numero scolmatori	Potenzialità impianto	AE Residenti depurati	AE Turistici depurati	AE produttivi depurati	AE totali depurati	Impianto adeguato
<b>PRE1107</b>	IM	Fossa Imhoff		100	68			68	si
<b>SPIGNANA</b>									
<b>Totale</b>				100	68			68	

## CARPINETI

Tincana  
 3501120020

Dati località

<b>Superficie</b> [km <sup>2</sup> ]	0,01	<b>Famiglie</b> [n.]	10	<b>AE seconde case</b> [AE]	4
<b>Altitudine</b> [m. s.l.m.]	634	<b>Abitazioni</b> [n.]	21	<b>Addetti equivalenti</b> [AE]	6
<b>Residenti</b> [n.]	21	<b>Edifici</b> [n.]	19	<b>AE turisti</b> [AE]	2
				<b>AE totali</b> [AE]	33

Dati impianti a servizio della località

Codice identificativo Nome impianto	Codice impianto	Tipo impianto	Numero scolmatori	Potenzialità impianto	AE Residenti depurati	AE Turistici depurati	AE produttivi depurati	AE totali depurati	Impianto adeguato
<b>PRE1113</b> TINCANA	IM	Fossa Imhoff		50	21			21	si
<b>Totale</b>				50	21			21	

## CARPINETI

### Velluciana

3501120021

Dati località

<b>Superficie</b> [km <sup>2</sup> ]	0,03	<b>Famiglie</b> [n.]	17	<b>AE seconde case</b> [AE]	8
<b>Altitudine</b> [m. s.l.m.]	0	<b>Abitazioni</b> [n.]	59	<b>Addetti equivalenti</b> [AE]	10
<b>Residenti</b> [n.]	40	<b>Edifici</b> [n.]	45	<b>AE turisti</b> [AE]	3
				<b>AE totali</b> [AE]	61

Dati impianti a servizio della località

Codice identificativo Nome impianto	Codice impianto	Tipo impianto	Numero scolmatori	Potenzialità impianto	AE Residenti depurati	AE Turistici depurati	AE produttivi depurati	AE totali depurati	Impianto adeguato
<b>PRE1105</b> VELLUCCIANA MULINO	IM	Fossa Imhoff		100	39			39	si
<b>PRE1106</b> VELLUCCIANA ROFFI	IM	Fossa Imhoff		50	20			20	si
<b>Totale</b>				<b>150</b>	<b>59</b>			<b>59</b>	

## CARPINETI

**Villa**

3501120022

Dati località

<b>Superficie</b> [km <sup>2</sup> ]	0,03	<b>Famiglie</b> [n.]	14	<b>AE seconde case</b> [AE]	7
<b>Altitudine</b> [m. s.l.m.]	0	<b>Abitazioni</b> [n.]	21	<b>Addetti equivalenti</b> [AE]	9
<b>Residenti</b> [n.]	36	<b>Edifici</b> [n.]	19	<b>AE turisti</b> [AE]	3
				<b>AE totali</b> [AE]	55

Dati impianti a servizio della località

Codice identificativo Nome impianto	Codice impianto	Tipo impianto	Numero scolmatori	Potenzialità impianto	AE Residenti depurati	AE Turistici depurati	AE produttivi depurati	AE totali depurati	Impianto adeguato
<b>PRE1121</b> VILLA DI VALESTRA	IM	Fossa Imhoff		50	35			35	si
<b>Totale</b>				50	35			35	

**Villaprara**

3501110014

Dati località

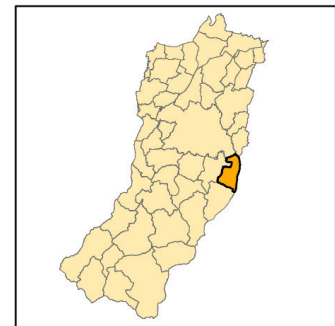
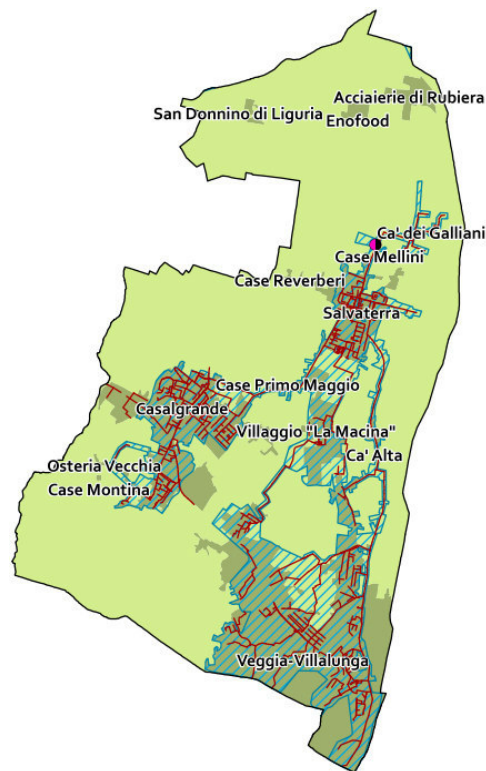
<b>Superficie</b> [km <sup>2</sup> ]	0,04	<b>Famiglie</b> [n.]	20	<b>AE seconde case</b> [AE]	10
<b>Altitudine</b> [m. s.l.m.]	750	<b>Abitazioni</b> [n.]	61	<b>Addetti equivalenti</b> [AE]	14
<b>Residenti</b> [n.]	53	<b>Edifici</b> [n.]	53	<b>AE turisti</b> [AE]	5
				<b>AE totali</b> [AE]	82

Dati impianti a servizio della località

Codice identificativo Nome impianto	Codice impianto	Tipo impianto	Numero scolmatori	Potenzialità impianto	AE Residenti depurati	AE Turistici depurati	AE produttivi depurati	AE totali depurati	Impianto adeguato
<b>PRE1110</b> VILLAPRARA	IM	Fossa Imhoff		150	52			52	si
<b>Totale</b>				150	52			52	

## CASALGRANDE

Codice ISTAT 035012



### DATI STRUTTURALI

### INDICATORI

<b>Superficie comunale [km<sup>2</sup>]</b>	37,42	<b>Località totali [n.]</b>	14
<b>Altitudine capoluogo [m s.l.m.]</b>	97	<b>Località non servite [n.]</b>	5
<b>Densità demografica [ab/km<sup>2</sup>]</b>	498,01	<b>Impianti totali [n.]</b>	1
<b>Residenti al 2001 [n.]</b>	14.226	<b>Impianti non adeguati [n.]</b>	1
<b>Residenti al 2011 [n.]</b>	18.635	<b>Abitanti equivalenti totali [AE n.]</b>	25.960
<b>Famiglie [n.]</b>	7.371	<b>AE serviti da rete fognaria [AE n.]</b>	20.361
<b>Abitazioni [n.]</b>	8.068	<b>AE serviti da rete fognaria [AE %]</b>	78,43
<b>Edifici [n.]</b>	2.573	<b>AE serviti da depurazione [AE n.]</b>	20.361
<b>Lunghezza rete [m]</b>	101,66	<b>AE serviti da depurazione [AE %]</b>	78,43
		<b>AE depurati adeguati [AE n.]</b>	0
		<b>AE depurati adeguati [AE %]</b>	0,00

## CASALGRANDE

Ca' Alta  
 3501220008

Dati località

<b>Superficie</b> [km <sup>2</sup> ]	0,04	<b>Famiglie</b> [n.]	17	<b>AE seconde case</b> [AE]	6
<b>Altitudine</b> [m. s.l.m.]	88	<b>Abitazioni</b> [n.]	21	<b>Addetti equivalenti</b> [AE]	10
<b>Residenti</b> [n.]	60	<b>Edifici</b> [n.]	14	<b>AE turisti</b> [AE]	7
				<b>AE totali</b> [AE]	84

Dati impianti a servizio della località

Codice identificativo Nome impianto	Codice impianto	Tipo impianto	Numero scolmatori	Potenzialità impianto	AE Residenti depurati	AE Turistici depurati	AE produttivi depurati	AE totali depurati	Impianto adeguato
ARE0005 SALVATERRA	FASA	Fanghi attivi con stabilizzazione aerobica dei fanghi	26	14.000	22.706		529	23.235	no
<b>Totale</b>			26	14.000	22.706		529	23.235	

Ca' dei Galliani  
 3501220001

Dati località

<b>Superficie</b> [km <sup>2</sup> ]	0,01	<b>Famiglie</b> [n.]	16	<b>AE seconde case</b> [AE]	4
<b>Altitudine</b> [m. s.l.m.]	75	<b>Abitazioni</b> [n.]	17	<b>Addetti equivalenti</b> [AE]	7
<b>Residenti</b> [n.]	39	<b>Edifici</b> [n.]	11	<b>AE turisti</b> [AE]	5
				<b>AE totali</b> [AE]	55

Dati impianti a servizio della località

Codice identificativo Nome impianto	Codice impianto	Tipo impianto	Numero scolmatori	Potenzialità impianto	AE Residenti depurati	AE Turistici depurati	AE produttivi depurati	AE totali depurati	Impianto adeguato
ARE0005 SALVATERRA	FASA	Fanghi attivi con stabilizzazione aerobica dei fanghi	26	14.000	22.706		529	23.235	no
<b>Totale</b>			26	14.000	22.706		529	23.235	

## CASALGRANDE

### Casalgrande

3501210001

Dati località

<b>Superficie</b> [km <sup>2</sup> ]	2,22	<b>Famiglie</b> [n.]	2.762	<b>AE seconde case</b> [AE]	687
<b>Altitudine</b> [m. s.l.m.]	97	<b>Abitazioni</b> [n.]	3.013	<b>Addetti equivalenti</b> [AE]	1.185
<b>Residenti</b> [n.]	6.962	<b>Edifici</b> [n.]	813	<b>AE turisti</b> [AE]	864
				<b>AE totali</b> [AE]	9.697

Dati impianti a servizio della località

Codice identificativo Nome impianto	Codice impianto	Tipo impianto	Numero scolmatori	Potenzialità impianto	AE Residenti depurati	AE Turistici depurati	AE produttivi depurati	AE totali depurati	Impianto adeguato
ARE0005 SALVATERRA	FASA	Fanghi attivi con stabilizzazione aerobica dei fanghi	26	14.000	22.706		529	23.235	no
<b>Totale</b>			26	14.000	22.706		529	23.235	

### Case Mellini

3501220010

Dati località

<b>Superficie</b> [km <sup>2</sup> ]	0,01	<b>Famiglie</b> [n.]	13	<b>AE seconde case</b> [AE]	4
<b>Altitudine</b> [m. s.l.m.]	69	<b>Abitazioni</b> [n.]	13	<b>Addetti equivalenti</b> [AE]	6
<b>Residenti</b> [n.]	38	<b>Edifici</b> [n.]	7	<b>AE turisti</b> [AE]	5
				<b>AE totali</b> [AE]	53

Dati impianti a servizio della località

Codice identificativo Nome impianto	Codice impianto	Tipo impianto	Numero scolmatori	Potenzialità impianto	AE Residenti depurati	AE Turistici depurati	AE produttivi depurati	AE totali depurati	Impianto adeguato
ARE0005 SALVATERRA	FASA	Fanghi attivi con stabilizzazione aerobica dei fanghi	26	14.000	22.706		529	23.235	no
<b>Totale</b>			26	14.000	22.706		529	23.235	

## CASALGRANDE

### Case Primo Maggio

3501220012

Dati località

<b>Superficie</b> [km <sup>2</sup> ]	0,05	<b>Famiglie</b> [n.]	28	<b>AE seconde case</b> [AE]	8
<b>Altitudine</b> [m. s.l.m.]	86	<b>Abitazioni</b> [n.]	30	<b>Addetti equivalenti</b> [AE]	13
<b>Residenti</b> [n.]	79	<b>Edifici</b> [n.]	16	<b>AE turisti</b> [AE]	10
				<b>AE totali</b> [AE]	109

Dati impianti a servizio della località

Codice identificativo Nome impianto	Codice impianto	Tipo impianto	Numero scolmatori	Potenzialità impianto	AE Residenti depurati	AE Turistici depurati	AE produttivi depurati	AE totali depurati	Impianto adeguato
<b>ARE0005</b> <b>SALVATERRA</b>	FASA	Fanghi attivi con stabilizzazione aerobica dei fanghi	26	14.000	22.706		529	23.235	no
<b>Totale</b>			26	14.000	22.706		529	23.235	

### Case sparse

3501240001

Dati località

<b>Superficie</b> [km <sup>2</sup> ]	28,06	<b>Famiglie</b> [n.]	518	<b>AE seconde case</b> [AE]	139
<b>Altitudine</b> [m. s.l.m.]	0	<b>Abitazioni</b> [n.]	587	<b>Addetti equivalenti</b> [AE]	240
<b>Residenti</b> [n.]	1.409	<b>Edifici</b> [n.]	319	<b>AE turisti</b> [AE]	175
				<b>AE totali</b> [AE]	1.964

Dati impianti a servizio della località

Codice identificativo Nome impianto	Codice impianto	Tipo impianto	Numero scolmatori	Potenzialità impianto	AE Residenti depurati	AE Turistici depurati	AE produttivi depurati	AE totali depurati	Impianto adeguato
<b>ARE0005</b> <b>SALVATERRA</b>	FASA	Fanghi attivi con stabilizzazione aerobica dei fanghi	26	14.000	22.706		529	23.235	no
<b>Totale</b>			26	14.000	22.706		529	23.235	



## CASALGRANDE

### Osteria Vecchia

3501220006

Dati località

<b>Superficie</b> [km <sup>2</sup> ]	0,03	<b>Famiglie</b> [n.]	50	<b>AE seconde case</b> [AE]	15
<b>Altitudine</b> [m. s.l.m.]	135	<b>Abitazioni</b> [n.]	57	<b>Addetti equivalenti</b> [AE]	25
<b>Residenti</b> [n.]	149	<b>Edifici</b> [n.]	24	<b>AE turisti</b> [AE]	19
				<b>AE totali</b> [AE]	208

Dati impianti a servizio della località

Codice identificativo Nome impianto	Codice impianto	Tipo impianto	Numero scolmatori	Potenzialità impianto	AE Residenti depurati	AE Turistici depurati	AE produttivi depurati	AE totali depurati	Impianto adeguato
ARE0005 SALVATERRA	FASA	Fanghi attivi con stabilizzazione aerobica dei fanghi	26	14.000	22.706		529	23.235	no
<b>Totale</b>			26	14.000	22.706		529	23.235	

### Salvaterra

3501210002

Dati località

<b>Superficie</b> [km <sup>2</sup> ]	0,88	<b>Famiglie</b> [n.]	1.256	<b>AE seconde case</b> [AE]	310
<b>Altitudine</b> [m. s.l.m.]	75	<b>Abitazioni</b> [n.]	1.336	<b>Addetti equivalenti</b> [AE]	534
<b>Residenti</b> [n.]	3.137	<b>Edifici</b> [n.]	535	<b>AE turisti</b> [AE]	390
				<b>AE totali</b> [AE]	4.370

Dati impianti a servizio della località

Codice identificativo Nome impianto	Codice impianto	Tipo impianto	Numero scolmatori	Potenzialità impianto	AE Residenti depurati	AE Turistici depurati	AE produttivi depurati	AE totali depurati	Impianto adeguato
ARE0005 SALVATERRA	FASA	Fanghi attivi con stabilizzazione aerobica dei fanghi	26	14.000	22.706		529	23.235	no
<b>Totale</b>			26	14.000	22.706		529	23.235	

## CASALGRANDE

### Veggia-Villalunga

3501210003

Dati località

<b>Superficie</b> [km <sup>2</sup> ]	5,22	<b>Famiglie</b> [n.]	2.671	<b>AE seconde case</b> [AE]	658
<b>Altitudine</b> [m. s.l.m.]	137	<b>Abitazioni</b> [n.]	2.946	<b>Addetti equivalenti</b> [AE]	1.135
<b>Residenti</b> [n.]	6.669	<b>Edifici</b> [n.]	1.155	<b>AE turisti</b> [AE]	828
				<b>AE totali</b> [AE]	9.290

Dati impianti a servizio della località

Codice identificativo Nome impianto	Codice impianto	Tipo impianto	Numero scolmatori	Potenzialità impianto	AE Residenti depurati	AE Turistici depurati	AE produttivi depurati	AE totali depurati	Impianto adeguato
ARE0005 SALVATERRA	FASA	Fanghi attivi con stabilizzazione aerobica dei fanghi	26	14.000	22.706		529	23.235	no
<b>Totale</b>			26	14.000	22.706		529	23.235	

### Villaggio "La Macina"

3501230001

Dati località

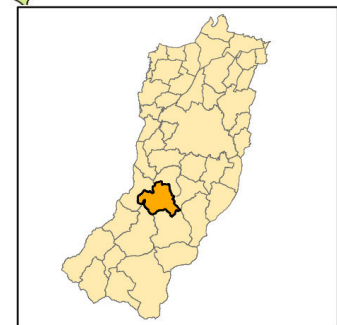
<b>Superficie</b> [km <sup>2</sup> ]	0,52	<b>Famiglie</b> [n.]	0	<b>AE seconde case</b> [AE]	0
<b>Altitudine</b> [m. s.l.m.]	0	<b>Abitazioni</b> [n.]	0	<b>Addetti equivalenti</b> [AE]	0
<b>Residenti</b> [n.]	0	<b>Edifici</b> [n.]	0	<b>AE turisti</b> [AE]	0
				<b>AE totali</b> [AE]	0

Dati impianti a servizio della località

Codice identificativo Nome impianto	Codice impianto	Tipo impianto	Numero scolmatori	Potenzialità impianto	AE Residenti depurati	AE Turistici depurati	AE produttivi depurati	AE totali depurati	Impianto adeguato
ARE0005 SALVATERRA	FASA	Fanghi attivi con stabilizzazione aerobica dei fanghi	26	14.000	22.706		529	23.235	no
<b>Totale</b>			26	14.000	22.706		529	23.235	

## CASINA

Codice ISTAT 035013



DATI STRUTTURALI

INDICATORI

<b>Superficie comunale [km<sup>2</sup>]</b>	63,78	<b>Località totali [n.]</b>	35
<b>Altitudine capoluogo [m s.l.m.]</b>	574	<b>Località non servite [n.]</b>	10
<b>Densità demografica [ab/km<sup>2</sup>]</b>	71,09	<b>Impianti totali [n.]</b>	33
<b>Residenti al 2001 [n.]</b>	4.392	<b>Impianti non adeguati [n.]</b>	0
<b>Residenti al 2011 [n.]</b>	4.534	<b>Abitanti equivalenti totali [AE n.]</b>	6.544
<b>Famiglie [n.]</b>	1.988	<b>AE serviti da rete fognaria [AE n.]</b>	4.443
<b>Abitazioni [n.]</b>	2.973	<b>AE serviti da rete fognaria [AE %]</b>	67,89
<b>Edifici [n.]</b>	2.051	<b>AE serviti da depurazione [AE n.]</b>	4.443
<b>Lunghezza rete [m]</b>	34,82	<b>AE serviti da depurazione [AE %]</b>	67,89
		<b>AE depurati adeguati [AE n.]</b>	4.443
		<b>AE depurati adeguati [AE %]</b>	67,89

## CASINA

**Banzola**  
 3501310001

Dati località

<b>Superficie</b> [km <sup>2</sup> ]	0,06	<b>Famiglie</b> [n.]	43	<b>AE seconde case</b> [AE]	16
<b>Altitudine</b> [m. s.l.m.]	398	<b>Abitazioni</b> [n.]	58	<b>Addetti equivalenti</b> [AE]	23
<b>Residenti</b> [n.]	104	<b>Edifici</b> [n.]	62	<b>AE turisti</b> [AE]	8
				<b>AE totali</b> [AE]	150

Dati impianti a servizio della località

Codice identificativo Nome impianto	Codice impianto	Tipo impianto	Numero scolmatori	Potenzialità impianto	AE Residenti depurati	AE Turistici depurati	AE produttivi depurati	AE totali depurati	Impianto adeguato
<b>PRE1302</b> BANZOLA NORD	IM	Fossa Imhoff		35	49			49	si
<b>PRE1303</b> BANZOLA SUD	IM	Fossa Imhoff		35	37			37	si
<b>PRE1304</b> BANZOLA EST	IM	Fossa Imhoff		70	15			15	si
<b>Totale</b>				140	101			101	

## CASINA

### Barazzone

3501310002

Dati località

<b>Superficie</b> [km <sup>2</sup> ]	0,03	<b>Famiglie</b> [n.]	27	<b>AE seconde case</b> [AE]	6
<b>Altitudine</b> [m. s.l.m.]	575	<b>Abitazioni</b> [n.]	53	<b>Addetti equivalenti</b> [AE]	10
<b>Residenti</b> [n.]	43	<b>Edifici</b> [n.]	61	<b>AE turisti</b> [AE]	3
				<b>AE totali</b> [AE]	63

Dati impianti a servizio della località

Codice identificativo Nome impianto	Codice impianto	Tipo impianto	Numero scolmatori	Potenzialità impianto	AE Residenti depurati	AE Turistici depurati	AE produttivi depurati	AE totali depurati	Impianto adeguato
<b>PRE1314</b>	IM	Fossa Imhoff		35	11			11	si
<b>BARAZZONE SUD EST</b>									
<b>PRE1315</b>	IM	Fossa Imhoff		35	32			32	si
<b>BARAZZONE NORD EST</b>									
<b>Totale</b>				70	43			43	

## CASINA

**Beleo**  
 3501310003

Dati località

<b>Superficie</b> [km <sup>2</sup> ]	0,05	<b>Famiglie</b> [n.]	14	<b>AE seconde case</b> [AE]	5
<b>Altitudine</b> [m. s.l.m.]	610	<b>Abitazioni</b> [n.]	28	<b>Addetti equivalenti</b> [AE]	8
<b>Residenti</b> [n.]	36	<b>Edifici</b> [n.]	28	<b>AE turisti</b> [AE]	3
				<b>AE totali</b> [AE]	52

Dati impianti a servizio della località

Codice identificativo Nome impianto	Codice impianto	Tipo impianto	Numero scolmatori	Potenzialità impianto	AE Residenti depurati	AE Turistici depurati	AE produttivi depurati	AE totali depurati	Impianto adeguato
<b>PRE1326</b>	IM	Fossa Imhoff		35	35			35	si
<b>BELEO ORATORIO</b>									
<b>Totale</b>				35	35			35	

## CASINA

### Bergogno

3501310004

Dati località

<b>Superficie</b> [km <sup>2</sup> ]	0,04	<b>Famiglie</b> [n.]	27	<b>AE seconde case</b> [AE]	8
<b>Altitudine</b> [m. s.l.m.]	475	<b>Abitazioni</b> [n.]	44	<b>Addetti equivalenti</b> [AE]	11
<b>Residenti</b> [n.]	52	<b>Edifici</b> [n.]	50	<b>AE turisti</b> [AE]	4
				<b>AE totali</b> [AE]	74

Dati impianti a servizio della località

Codice identificativo Nome impianto	Codice impianto	Tipo impianto	Numero scolmatori	Potenzialità impianto	AE Residenti depurati	AE Turistici depurati	AE produttivi depurati	AE totali depurati	Impianto adeguato
<b>PRE1310</b>	IM	Fossa Imhoff		70	50			50	si
<b>BERGOGNO NORD EST</b>									
<b>PRE1311</b>	IM	Fossa Imhoff		70	50			50	si
<b>BERGOGNO OVEST</b>									
<b>Totale</b>				140	100			100	

## CASINA

### Bettola

3501320001

Dati località

<b>Superficie</b> [km <sup>2</sup> ]	0,01	<b>Famiglie</b> [n.]	17	<b>AE seconde case</b> [AE]	6
<b>Altitudine</b> [m. s.l.m.]	290	<b>Abitazioni</b> [n.]	16	<b>Addetti equivalenti</b> [AE]	8
<b>Residenti</b> [n.]	37	<b>Edifici</b> [n.]	14	<b>AE turisti</b> [AE]	3
				<b>AE totali</b> [AE]	54

Dati impianti a servizio della località

Codice identificativo Nome impianto	Codice impianto	Tipo impianto	Numero scolmatori	Potenzialità impianto	AE Residenti depurati	AE Turistici depurati	AE produttivi depurati	AE totali depurati	Impianto adeguato
<b>ARE0007</b> <b>LE FORCHE</b>	FASAT	Fanghi attivi con stabilizzazione aerobica e rimozione nutrienti		20.000	10.605		2.593	13.198	si
<b>Totale</b>				<b>20.000</b>	<b>10.605</b>		<b>2.593</b>	<b>13.198</b>	

### Bocco

3501310005

Dati località

<b>Superficie</b> [km <sup>2</sup> ]	0,12	<b>Famiglie</b> [n.]	75	<b>AE seconde case</b> [AE]	27
<b>Altitudine</b> [m. s.l.m.]	446	<b>Abitazioni</b> [n.]	84	<b>Addetti equivalenti</b> [AE]	41
<b>Residenti</b> [n.]	184	<b>Edifici</b> [n.]	59	<b>AE turisti</b> [AE]	13
				<b>AE totali</b> [AE]	265

Dati impianti a servizio della località

Codice identificativo Nome impianto	Codice impianto	Tipo impianto	Numero scolmatori	Potenzialità impianto	AE Residenti depurati	AE Turistici depurati	AE produttivi depurati	AE totali depurati	Impianto adeguato
<b>PRE1316</b> <b>BOCCO</b>	IM	Fossa Imhoff		70	157			157	si
<b>Totale</b>				<b>70</b>	<b>157</b>			<b>157</b>	



## CASINA

**Braglio**  
3501320003

Dati località

<b>Superficie</b> [km <sup>2</sup> ]	0,02	<b>Famiglie</b> [n.]	11	<b>AE seconde case</b> [AE]	4
<b>Altitudine</b> [m. s.l.m.]	630	<b>Abitazioni</b> [n.]	13	<b>Addetti equivalenti</b> [AE]	7
<b>Residenti</b> [n.]	30	<b>Edifici</b> [n.]	11	<b>AE turisti</b> [AE]	2
				<b>AE totali</b> [AE]	43

Dati impianti a servizio della località

Codice identificativo Nome impianto	Codice impianto	Tipo impianto	Numero scolmatori	Potenzialità impianto	AE Residenti depurati	AE Turistici depurati	AE produttivi depurati	AE totali depurati	Impianto adeguato
<b>PRE1312</b> <b>IL BRAGLIO</b>	IM	Fossa Imhoff		35	29			29	si
<b>Totale</b>				35	29			29	

**Brugna**  
3501310006

Dati località

<b>Superficie</b> [km <sup>2</sup> ]	0,07	<b>Famiglie</b> [n.]	56	<b>AE seconde case</b> [AE]	19
<b>Altitudine</b> [m. s.l.m.]	257	<b>Abitazioni</b> [n.]	67	<b>Addetti equivalenti</b> [AE]	29
<b>Residenti</b> [n.]	129	<b>Edifici</b> [n.]	50	<b>AE turisti</b> [AE]	9
				<b>AE totali</b> [AE]	186

Dati impianti a servizio della località

Codice identificativo Nome impianto	Codice impianto	Tipo impianto	Numero scolmatori	Potenzialità impianto	AE Residenti depurati	AE Turistici depurati	AE produttivi depurati	AE totali depurati	Impianto adeguato
<b>ARE0007</b> <b>LE FORCHE</b>	FASAT	Fanghi attivi con stabilizzazione aerobica e rimozione nutrienti		20.000	10.605		2.593	13.198	si
<b>Totale</b>				20.000	10.605		2.593	13.198	

## CASINA

### Casaleo

3501320004

Dati località

<b>Superficie</b> [km <sup>2</sup> ]	0,02	<b>Famiglie</b> [n.]	11	<b>AE seconde case</b> [AE]	4
<b>Altitudine</b> [m. s.l.m.]	0	<b>Abitazioni</b> [n.]	19	<b>Addetti equivalenti</b> [AE]	6
<b>Residenti</b> [n.]	27	<b>Edifici</b> [n.]	18	<b>AE turisti</b> [AE]	2
				<b>AE totali</b> [AE]	39

Dati impianti a servizio della località

Codice identificativo Nome impianto	Codice impianto	Tipo impianto	Numero scolmatori	Potenzialità impianto	AE Residenti depurati	AE Turistici depurati	AE produttivi depurati	AE totali depurati	Impianto adeguato
<b>PRE1317</b> <b>CASALIO</b>	IM	Fossa Imhoff		70	26			26	si
<b>Totale</b>				70	26			26	

### Case sparse

3501340001

Dati località

<b>Superficie</b> [km <sup>2</sup> ]	61,68	<b>Famiglie</b> [n.]	321	<b>AE seconde case</b> [AE]	107
<b>Altitudine</b> [m. s.l.m.]	0	<b>Abitazioni</b> [n.]	581	<b>Addetti equivalenti</b> [AE]	158
<b>Residenti</b> [n.]	716	<b>Edifici</b> [n.]	506	<b>AE turisti</b> [AE]	52
				<b>AE totali</b> [AE]	1.034

Dati impianti a servizio della località

Codice identificativo Nome impianto	Codice impianto	Tipo impianto	Numero scolmatori	Potenzialità impianto	AE Residenti depurati	AE Turistici depurati	AE produttivi depurati	AE totali depurati	Impianto adeguato
<b>PRE1307</b> <b>POLLECCHIA</b>	IM	Fossa Imhoff		50	40			40	si
<b>Totale</b>				50	40			40	

## CASINA

**Casetico**  
 3501320005

Dati località

<b>Superficie</b> [km <sup>2</sup> ]	0,01	<b>Famiglie</b> [n.]	15	<b>AE seconde case</b> [AE]	3
<b>Altitudine</b> [m. s.l.m.]	630	<b>Abitazioni</b> [n.]	21	<b>Addetti equivalenti</b> [AE]	5
<b>Residenti</b> [n.]	21	<b>Edifici</b> [n.]	20	<b>AE turisti</b> [AE]	1
				<b>AE totali</b> [AE]	30

Dati impianti a servizio della località

Codice identificativo Nome impianto	Codice impianto	Tipo impianto	Numero scolmatori	Potenzialità impianto	AE Residenti depurati	AE Turistici depurati	AE produttivi depurati	AE totali depurati	Impianto adeguato
<b>PRE1327</b>	IM	Fossa Imhoff		35	21			21	si
<b>CASETICO</b>									
<b>Totale</b>				35	21			21	

## CASINA

**Casina**

3501310007

Dati località

<b>Superficie</b> [km <sup>2</sup> ]	0,70	<b>Famiglie</b> [n.]	789	<b>AE seconde case</b> [AE]	277
<b>Altitudine</b> [m. s.l.m.]	574	<b>Abitazioni</b> [n.]	1.039	<b>Addetti equivalenti</b> [AE]	409
<b>Residenti</b> [n.]	1.849	<b>Edifici</b> [n.]	526	<b>AE turisti</b> [AE]	134
				<b>AE totali</b> [AE]	2.672

Dati impianti a servizio della località

Codice identificativo Nome impianto	Codice impianto	Tipo impianto	Numero scolmatori	Potenzialità impianto	AE Residenti depurati	AE Turistici depurati	AE produttivi depurati	AE totali depurati	Impianto adeguato
<b>PRE1323</b> <b>CASINA 2</b>	LP	Letto percolatore	1	500	472			472	si
<b>PRE1324</b> <b>CASINA 1</b>	FAA	Fanghi attivi ad aerazione prolungata	4	3.000	1.471		60	1.531	si
<b>Totale</b>			<b>5</b>	<b>3.500</b>	<b>1.943</b>		<b>60</b>	<b>2.003</b>	

## CASINA

### Cortogno

3501310008

Dati località

<b>Superficie</b> [km <sup>2</sup> ]	0,06	<b>Famiglie</b> [n.]	18	<b>AE seconde case</b> [AE]	6
<b>Altitudine</b> [m. s.l.m.]	556	<b>Abitazioni</b> [n.]	45	<b>Addetti equivalenti</b> [AE]	8
<b>Residenti</b> [n.]	38	<b>Edifici</b> [n.]	46	<b>AE turisti</b> [AE]	3
				<b>AE totali</b> [AE]	55

Dati impianti a servizio della località

Codice identificativo Nome impianto	Codice impianto	Tipo impianto	Numero scolmatori	Potenzialità impianto	AE Residenti depurati	AE Turistici depurati	AE produttivi depurati	AE totali depurati	Impianto adeguato
<b>PRE1313</b>	BIO	Biodischi	-	300	38	185	22	245	si
<b>CORTOGNO</b>									
<b>Totale</b>			-	300	38	185	22	245	

### Costaferrata

3501310009

Dati località

<b>Superficie</b> [km <sup>2</sup> ]	0,05	<b>Famiglie</b> [n.]	35	<b>AE seconde case</b> [AE]	12
<b>Altitudine</b> [m. s.l.m.]	0	<b>Abitazioni</b> [n.]	50	<b>Addetti equivalenti</b> [AE]	18
<b>Residenti</b> [n.]	79	<b>Edifici</b> [n.]	43	<b>AE turisti</b> [AE]	6
				<b>AE totali</b> [AE]	115

Dati impianti a servizio della località

Codice identificativo Nome impianto	Codice impianto	Tipo impianto	Numero scolmatori	Potenzialità impianto	AE Residenti depurati	AE Turistici depurati	AE produttivi depurati	AE totali depurati	Impianto adeguato
<b>PRE1309</b>	IM	Fossa Imhoff		69	77			77	si
<b>COSTAFERRATA</b>									
<b>Totale</b>			-	69	77			77	

## CASINA

### Crocicchio

3501310010

Dati località

<b>Superficie</b> [km <sup>2</sup> ]	0,02	<b>Famiglie</b> [n.]	10	<b>AE seconde case</b> [AE]	3
<b>Altitudine</b> [m. s.l.m.]	628	<b>Abitazioni</b> [n.]	25	<b>Addetti equivalenti</b> [AE]	5
<b>Residenti</b> [n.]	22	<b>Edifici</b> [n.]	27	<b>AE turisti</b> [AE]	2
				<b>AE totali</b> [AE]	31

Dati impianti a servizio della località

Codice identificativo Nome impianto	Codice impianto	Tipo impianto	Numero scolmatori	Potenzialità impianto	AE Residenti depurati	AE Turistici depurati	AE produttivi depurati	AE totali depurati	Impianto adeguato
<b>PRE1308</b> <b>CROCCICCHIO</b>	IM	Fossa Imhoff		70	21			21	si
<b>Totale</b>			-	70	21			21	

## CASINA

**Giandeto Straduzzi**

3501310011

Dati località

<b>Superficie</b> [km <sup>2</sup> ]	0,02	<b>Famiglie</b> [n.]	12	<b>AE seconde case</b> [AE]	3
<b>Altitudine</b> [m. s.l.m.]	656	<b>Abitazioni</b> [n.]	22	<b>Addetti equivalenti</b> [AE]	5
<b>Residenti</b> [n.]	22	<b>Edifici</b> [n.]	17	<b>AE turisti</b> [AE]	2
				<b>AE totali</b> [AE]	<b>31</b>

Dati impianti a servizio della località

Codice identificativo Nome impianto	Codice impianto	Tipo impianto	Numero scolmatori	Potenzialità impianto	AE Residenti depurati	AE Turistici depurati	AE produttivi depurati	AE totali depurati	Impianto adeguato
<b>PRE1321</b>	IM	Fossa Imhoff		70	25			25	si
<b>STRADUZZI SUD OVEST</b>									
<b>PRE1322</b>	IM	Fossa Imhoff		70	21			21	si
<b>STRADUZZI NORD EST</b>									
<i>Totale</i>			-	140	46			46	

## CASINA

**Il Monte**  
 3501320009

Dati località

<b>Superficie</b> [km <sup>2</sup> ]	0,02	<b>Famiglie</b> [n.]	14	<b>AE seconde case</b> [AE]	4
<b>Altitudine</b> [m. s.l.m.]	0	<b>Abitazioni</b> [n.]	23	<b>Addetti equivalenti</b> [AE]	7
<b>Residenti</b> [n.]	30	<b>Edifici</b> [n.]	29	<b>AE turisti</b> [AE]	2
				<b>AE totali</b> [AE]	43

Dati impianti a servizio della località

Codice identificativo Nome impianto	Codice impianto	Tipo impianto	Numero scolmatori	Potenzialità impianto	AE Residenti depurati	AE Turistici depurati	AE produttivi depurati	AE totali depurati	Impianto adeguato
<b>PRE1329</b>	BIO	Biodischi	1	650	353			353	si
<b>LEGUIGNO NUOVO</b>									
<b>Totale</b>			1	650	353			353	



## CASINA

### Leguigno Faggeto

3501310012

Dati località

<b>Superficie</b> [km <sup>2</sup> ]	0,21	<b>Famiglie</b> [n.]	125	<b>AE seconde case</b> [AE]	42
<b>Altitudine</b> [m. s.l.m.]	0	<b>Abitazioni</b> [n.]	154	<b>Addetti equivalenti</b> [AE]	63
<b>Residenti</b> [n.]	283	<b>Edifici</b> [n.]	138	<b>AE turisti</b> [AE]	20
				<b>AE totali</b> [AE]	408

Dati impianti a servizio della località

Codice identificativo Nome impianto	Codice impianto	Tipo impianto	Numero scolmatori	Potenzialità impianto	AE Residenti depurati	AE Turistici depurati	AE produttivi depurati	AE totali depurati	Impianto adeguato
<b>PRE1328</b> VILLANOVA	IM	Fossa Imhoff	-	70	63			63	si
<b>PRE1329</b> LEGUIGNO NUOVO	BIO	Biodischi	1	650	353			353	si
<b>Totale</b>			<b>1</b>	<b>720</b>	<b>416</b>			<b>416</b>	

## CASINA

### L'Incrostolo

3501320012

Dati località

<b>Superficie</b> [km <sup>2</sup> ]	0,01	<b>Famiglie</b> [n.]	12	<b>AE seconde case</b> [AE]	4
<b>Altitudine</b> [m. s.l.m.]	610	<b>Abitazioni</b> [n.]	17	<b>Addetti equivalenti</b> [AE]	6
<b>Residenti</b> [n.]	29	<b>Edifici</b> [n.]	14	<b>AE turisti</b> [AE]	2
				<b>AE totali</b> [AE]	42

Dati impianti a servizio della località

Codice identificativo Nome impianto	Codice impianto	Tipo impianto	Numero scolmatori	Potenzialità impianto	AE Residenti depurati	AE Turistici depurati	AE produttivi depurati	AE totali depurati	Impianto adeguato
<b>PRE1329</b>	BIO	Biodischi	1	650	353			353	si
<b>LEGUIGNO NUOVO</b>									
<b>Totale</b>			1	650	353			353	

## CASINA

### Migliara-Boastra

3501310013

Dati località

<b>Superficie</b> [km <sup>2</sup> ]	0,16	<b>Famiglie</b> [n.]	99	<b>AE seconde case</b> [AE]	32
<b>Altitudine</b> [m. s.l.m.]	624	<b>Abitazioni</b> [n.]	160	<b>Addetti equivalenti</b> [AE]	47
<b>Residenti</b> [n.]	213	<b>Edifici</b> [n.]	169	<b>AE turisti</b> [AE]	15
				<b>AE totali</b> [AE]	307

Dati impianti a servizio della località

Codice identificativo Nome impianto	Codice impianto	Tipo impianto	Numero scolmatori	Potenzialità impianto	AE Residenti depurati	AE Turistici depurati	AE produttivi depurati	AE totali depurati	Impianto adeguato
<b>PRE1301</b> <b>BOASTRA</b>	IM	Fossa Imhoff	-	76	186			186	si
<b>PRE1324</b> <b>CASINA 1</b>	FAA	Fanghi attivi ad aerazione prolungata	4	3.000	1.471		60	1.531	si
<b>PRE1325</b> <b>ROVETTO</b>	IM	Fossa Imhoff		70	20			20	si
<b>Totale</b>			<b>4</b>	<b>3.146</b>	<b>1.677</b>		<b>60</b>	<b>1.737</b>	

## CASINA

### Montale

3501310014

Dati località

<b>Superficie</b> [km <sup>2</sup> ]	0,06	<b>Famiglie</b> [n.]	23	<b>AE seconde case</b> [AE]	7
<b>Altitudine</b> [m. s.l.m.]	548	<b>Abitazioni</b> [n.]	45	<b>Addetti equivalenti</b> [AE]	10
<b>Residenti</b> [n.]	45	<b>Edifici</b> [n.]	52	<b>AE turisti</b> [AE]	3
				<b>AE totali</b> [AE]	66

Dati impianti a servizio della località

Codice identificativo Nome impianto	Codice impianto	Tipo impianto	Numero scolmatori	Potenzialità impianto	AE Residenti depurati	AE Turistici depurati	AE produttivi depurati	AE totali depurati	Impianto adeguato
<b>PRE1330</b> <b>MONTALE</b>	IM	Fossa Imhoff		100	44			44	si
<b>Totale</b>				<b>100</b>	<b>44</b>			<b>44</b>	

### Montata

3501320015

Dati località

<b>Superficie</b> [km <sup>2</sup> ]	0,05	<b>Famiglie</b> [n.]	28	<b>AE seconde case</b> [AE]	10
<b>Altitudine</b> [m. s.l.m.]	0	<b>Abitazioni</b> [n.]	41	<b>Addetti equivalenti</b> [AE]	15
<b>Residenti</b> [n.]	69	<b>Edifici</b> [n.]	41	<b>AE turisti</b> [AE]	5
				<b>AE totali</b> [AE]	100

Dati impianti a servizio della località

Codice identificativo Nome impianto	Codice impianto	Tipo impianto	Numero scolmatori	Potenzialità impianto	AE Residenti depurati	AE Turistici depurati	AE produttivi depurati	AE totali depurati	Impianto adeguato
<b>PRE1329</b> <b>LEGUIGNO NUOVO</b>	BIO	Biodischi	1	650	353			353	si
<b>Totale</b>				<b>1</b>	<b>650</b>	<b>353</b>		<b>353</b>	

## CASINA

### Sordiglio

3501310016

Dati località

<b>Superficie</b> [km <sup>2</sup> ]	0,05	<b>Famiglie</b> [n.]	42	<b>AE seconde case</b> [AE]	13
<b>Altitudine</b> [m. s.l.m.]	410	<b>Abitazioni</b> [n.]	75	<b>Addetti equivalenti</b> [AE]	19
<b>Residenti</b> [n.]	86	<b>Edifici</b> [n.]	63	<b>AE turisti</b> [AE]	6
				<b>AE totali</b> [AE]	124

Dati impianti a servizio della località

Codice identificativo Nome impianto	Codice impianto	Tipo impianto	Numero scolmatori	Potenzialità impianto	AE Residenti depurati	AE Turistici depurati	AE produttivi depurati	AE totali depurati	Impianto adeguato
<b>PRE1305</b> SORDIGLIO EST	IM	Fossa Imhoff		69	83			83	si
<b>PRE1306</b> SORDIGLIO OVEST	IM	Fossa Imhoff		69	68			68	si
<b>Totale</b>				<b>138</b>	<b>151</b>			<b>151</b>	

## CASINA

### Strada-Fabbrica

3501310017

Dati località

<b>Superficie</b> [km <sup>2</sup> ]	0,05	<b>Famiglie</b> [n.]	16	<b>AE seconde case</b> [AE]	7
<b>Altitudine</b> [m. s.l.m.]	571	<b>Abitazioni</b> [n.]	27	<b>Addetti equivalenti</b> [AE]	10
<b>Residenti</b> [n.]	44	<b>Edifici</b> [n.]	20	<b>AE turisti</b> [AE]	3
				<b>AE totali</b> [AE]	64

Dati impianti a servizio della località

Codice identificativo Nome impianto	Codice impianto	Tipo impianto	Numero scolmatori	Potenzialità impianto	AE Residenti depurati	AE Turistici depurati	AE produttivi depurati	AE totali depurati	Impianto adeguato
<b>PRE1318</b>	IM	Fossa Imhoff		35	43			43	si
<b>LA STRADA</b>									
<b>Totale</b>				35	43			43	

## CASINA

**Trinità**

3501310018

Dati località

<b>Superficie</b> [km <sup>2</sup> ]	0,03	<b>Famiglie</b> [n.]	14	<b>AE seconde case</b> [AE]	5
<b>Altitudine</b> [m. s.l.m.]	590	<b>Abitazioni</b> [n.]	22	<b>Addetti equivalenti</b> [AE]	8
<b>Residenti</b> [n.]	34	<b>Edifici</b> [n.]	19	<b>AE turisti</b> [AE]	2
				<b>AE totali</b> [AE]	49

Dati impianti a servizio della località

Codice identificativo Nome impianto	Codice impianto	Tipo impianto	Numero scolmatori	Potenzialità impianto	AE Residenti depurati	AE Turistici depurati	AE produttivi depurati	AE totali depurati	Impianto adeguato
<b>PRE1331</b> <b>PIANZO TRINITA'</b>	IM	Fossa Imhoff		35	33			33	si
<b>PRE1332</b> <b>TRINITA' FORCHE</b>	IM	Fossa Imhoff	-	35	11			11	si
<b>Totale</b>			-	70	44			44	

## CASINA

**Villa Bonini**

3501310019

Dati località

<b>Superficie</b> [km <sup>2</sup> ]	0,03	<b>Famiglie</b> [n.]	16	<b>AE seconde case</b> [AE]	6
<b>Altitudine</b> [m. s.l.m.]	612	<b>Abitazioni</b> [n.]	25	<b>Addetti equivalenti</b> [AE]	9
<b>Residenti</b> [n.]	40	<b>Edifici</b> [n.]	28	<b>AE turisti</b> [AE]	3
				<b>AE totali</b> [AE]	<b>58</b>

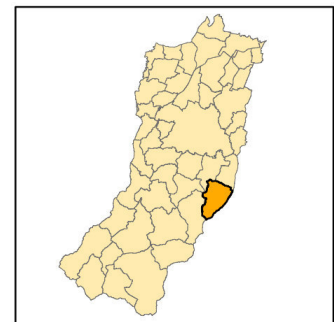
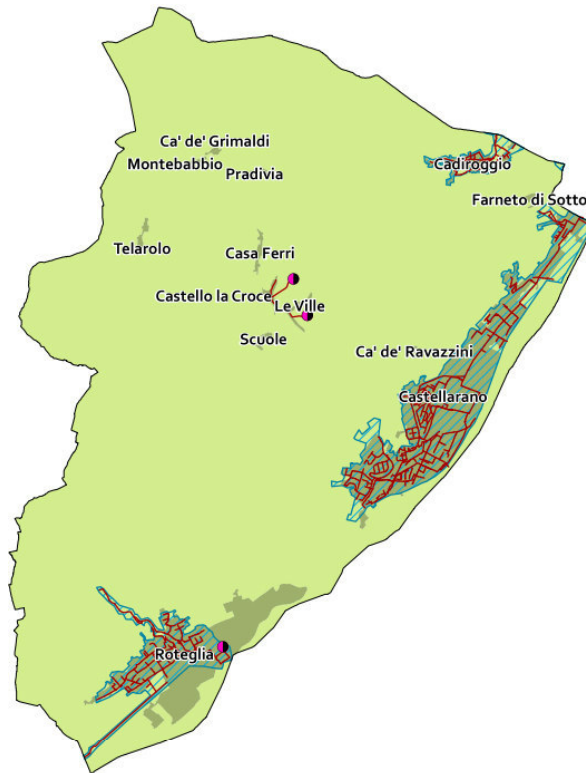
Dati impianti a servizio della località

Codice identificativo Nome impianto	Codice impianto	Tipo impianto	Numero scolmatori	Potenzialità impianto	AE Residenti depurati	AE Turistici depurati	AE produttivi depurati	AE totali depurati	Impianto adeguato
<b>PRE1319</b> <b>CA' BONINI</b>	IM	Fossa Imhoff		70	20			20	si
<b>PRE1320</b> <b>GIANDETO</b>	IM	Fossa Imhoff		70	39			39	si
<b>Totale</b>			-	140	59			59	



## CASTELLARANO

Codice ISTAT 035014



DATI STRUTTURALI

INDICATORI

<b>Superficie comunale</b> [km <sup>2</sup> ]	57,48	<b>Località totali</b> [n.]	13
<b>Altitudine capoluogo</b> [m s.l.m.]	149	<b>Località non servite</b> [n.]	8
<b>Densità demografica</b> [ab/km <sup>2</sup> ]	258,16	<b>Impianti totali</b> [n.]	4
<b>Residenti al 2001</b> [n.]	11.774	<b>Impianti non adeguati</b> [n.]	1
<b>Residenti al 2011</b> [n.]	14.838	<b>Abitanti equivalenti totali</b> [AE n.]	20.384
<b>Famiglie</b> [n.]	5.809	<b>AE serviti da rete fognaria</b> [AE n.]	14.957
<b>Abitazioni</b> [n.]	5.887	<b>AE serviti da rete fognaria</b> [AE %]	73,38
<b>Edifici</b> [n.]	2.151	<b>AE serviti da depurazione</b> [AE n.]	14.957
<b>Lunghezza rete</b> [m]	66,68	<b>AE serviti da depurazione</b> [AE %]	73,38
		<b>AE depurati adeguati</b> [AE n.]	1.834
		<b>AE depurati adeguati</b> [AE %]	9,00

## CASTELLARANO

**Cadiroggio**  
3501410001

Dati località

<b>Superficie</b> [km <sup>2</sup> ]	0,21	<b>Famiglie</b> [n.]	321	<b>AE seconde case</b> [AE]	77
<b>Altitudine</b> [m. s.l.m.]	224	<b>Abitazioni</b> [n.]	323	<b>Addetti equivalenti</b> [AE]	136
<b>Residenti</b> [n.]	849	<b>Edifici</b> [n.]	142	<b>AE turisti</b> [AE]	105
				<b>AE totali</b> [AE]	1.167

Dati impianti a servizio della località

Codice identificativo Nome impianto	Codice impianto	Tipo impianto	Numero scolmatori	Potenzialità impianto	AE Residenti depurati	AE Turistici depurati	AE produttivi depurati	AE totali depurati	Impianto adeguato
<b>ARE0005</b> <b>SALVATERRA</b>	FASA	Fanghi attivi con stabilizzazione aerobica dei fanghi	26	14.000	22.706		529	23.235	no
<b>Totale</b>			26	14.000	22.706		529	23.235	

**Case sparse**  
3501440001

Dati località

<b>Superficie</b> [km <sup>2</sup> ]	51,69	<b>Famiglie</b> [n.]	365	<b>AE seconde case</b> [AE]	85
<b>Altitudine</b> [m. s.l.m.]	0	<b>Abitazioni</b> [n.]	363	<b>Addetti equivalenti</b> [AE]	151
<b>Residenti</b> [n.]	943	<b>Edifici</b> [n.]	216	<b>AE turisti</b> [AE]	116
				<b>AE totali</b> [AE]	1.295

Dati impianti a servizio della località

Codice identificativo Nome impianto	Codice impianto	Tipo impianto	Numero scolmatori	Potenzialità impianto	AE Residenti depurati	AE Turistici depurati	AE produttivi depurati	AE totali depurati	Impianto adeguato
<b>ARE0019</b> <b>ROTEGLIA</b>	FAA	Fanghi attivi ad aerazione prolungata	4	4.000	2.720		3	2.723	si
<b>Totale</b>			4	4.000	2.720		3	2.723	

## CASTELLARANO

**Castellarano**

3501410002

Dati località

<b>Superficie</b> [km <sup>2</sup> ]	3,22	<b>Famiglie</b> [n.]	3.757	<b>AE seconde case</b> [AE]	866
<b>Altitudine</b> [m. s.l.m.]	149	<b>Abitazioni</b> [n.]	3.813	<b>Addetti equivalenti</b> [AE]	1.533
<b>Residenti</b> [n.]	9.574	<b>Edifici</b> [n.]	1.347	<b>AE turisti</b> [AE]	1.180
				<b>AE totali</b> [AE]	13.149

Dati impianti a servizio della località

Codice identificativo Nome impianto	Codice impianto	Tipo impianto	Numero scolmatori	Potenzialità impianto	AE Residenti depurati	AE Turistici depurati	AE produttivi depurati	AE totali depurati	Impianto adeguato
<b>ARE0005</b> <b>SALVATERRA</b>	FASA	Fanghi attivi con stabilizzazione aerobica dei fanghi	26	14.000	22.706		529	23.235	no
<b>Totale</b>			26	14.000	22.706		529	23.235	

**Castello la Croce**

3501420004

Dati località

<b>Superficie</b> [km <sup>2</sup> ]	0,05	<b>Famiglie</b> [n.]	36	<b>AE seconde case</b> [AE]	7
<b>Altitudine</b> [m. s.l.m.]	343	<b>Abitazioni</b> [n.]	33	<b>Addetti equivalenti</b> [AE]	13
<b>Residenti</b> [n.]	82	<b>Edifici</b> [n.]	34	<b>AE turisti</b> [AE]	10
				<b>AE totali</b> [AE]	113

Dati impianti a servizio della località

Codice identificativo Nome impianto	Codice impianto	Tipo impianto	Numero scolmatori	Potenzialità impianto	AE Residenti depurati	AE Turistici depurati	AE produttivi depurati	AE totali depurati	Impianto adeguato
<b>PRE1402</b> <b>S.VALENTINO CASTELLO</b>	FAA	Fanghi attivi ad aerazione prolungata		150	65			65	si
<b>Totale</b>				150	65			65	

## CASTELLARANO

Le Ville  
 3501420006

Dati località

<b>Superficie</b> [km <sup>2</sup> ]	0,04	<b>Famiglie</b> [n.]	65	<b>AE seconde case</b> [AE]	16
<b>Altitudine</b> [m. s.l.m.]	0	<b>Abitazioni</b> [n.]	67	<b>Addetti equivalenti</b> [AE]	28
<b>Residenti</b> [n.]	176	<b>Edifici</b> [n.]	49	<b>AE turisti</b> [AE]	22
				<b>AE totali</b> [AE]	242

Dati impianti a servizio della località

Codice identificativo Nome impianto	Codice impianto	Tipo impianto	Numero scolmatori	Potenzialità impianto	AE Residenti depurati	AE Turistici depurati	AE produttivi depurati	AE totali depurati	Impianto adeguato
PRE1401	LP	Letto percolatore		200	140			140	si
SAN VALENTINO LE VILLE									
<b>Totale</b>				200	140			140	

Roteglia  
 3501410003

Dati località

<b>Superficie</b> [km <sup>2</sup> ]	2,08	<b>Famiglie</b> [n.]	1.126	<b>AE seconde case</b> [AE]	258
<b>Altitudine</b> [m. s.l.m.]	194	<b>Abitazioni</b> [n.]	1.145	<b>Addetti equivalenti</b> [AE]	456
<b>Residenti</b> [n.]	2.848	<b>Edifici</b> [n.]	526	<b>AE turisti</b> [AE]	351
				<b>AE totali</b> [AE]	3.913

Dati impianti a servizio della località

Codice identificativo Nome impianto	Codice impianto	Tipo impianto	Numero scolmatori	Potenzialità impianto	AE Residenti depurati	AE Turistici depurati	AE produttivi depurati	AE totali depurati	Impianto adeguato
ARE0019	FAA	Fanghi attivi ad aerazione prolungata	4	4.000	2.720		3	2.723	si
ROTEGLIA									
<b>Totale</b>				4	4.000	2.720	3	2.723	