



PROGETTO DI AMPLIAMENTO DELLA DISCARICA PER RIFIUTI
NON PERICOLOSI "CÀ DEI LADRI" MEDIANTE
COMPLETAMENTO DEL III E IV SETTORE
E REALIZZAZIONE DEL V SETTORE CON VARIANTE
AL PSC ED AL POC DEL COMUNE DI GAGGIO MONTANO (BO)

Domanda di Autorizzazione Unica

D. Lgs. 387/03 e s.m.i. e L. R. n. 26/04 e s.m.i.

Procedura di Valutazione di Impatto Ambientale

Parte Seconda D. Lgs. 152/06 e s.m.i. e L. R. n. 9/99 e s.m.i.

Domanda di Autorizzazione Integrata Ambientale

Parte Seconda D. Lgs. 152/06 e s.m.i. e L. R. n. 21/04

STUDIO DI IMPATTO AMBIENTALE

MODIFICHE AL SIA DEL GIUGNO 2011 IN
RELAZIONE ALLE MODIFICHE AL PROGETTO PRESENTATE
QUALI INTEGRAZIONI VOLONTARIE

APPENDICE 1 – DOCUMENTAZIONE INTEGRATIVA VARIANTE AL PSC DEL COMUNE DI GAGGIO MONTANO

CO.SE.A

Responsabile del progetto Dott. Gian Galeazzo Giunta

Responsabile dell'Impianto Dott. Christian Marin

Responsabile Ufficio Tecnico Ing. Pierluca Gobbi

PSC Tavola 3.2

“Ambiti territoriali e trasformazioni”

stato di fatto



COMUNE DI
GAGGIO
MONTANO
provincia di Bologna

PSC
PIANO STRUTTURALE
COMUNALE
legge regionale 20/2000

AMBITI TERRITORIALI E TRASFORMAZIONI

scala 1:10.000 tav. 3.2

il Sindaco: Bruno Gualandì
il Segr. C.le: Bruno Mattarozzi
il Responsabile U.T.: Maurizio Sonori
Approvazione: Del. C.C. n. del

Progetto: **tecnicoop** s.c.r.l.


Progettista responsabile: Arch. Rudi Fallaci

VARIANTE 2009

CON LE MODIFICHE ED INTEGRAZIONI INTRODOTTE CON LE CONTRODEDUZIONI
ALLE OSSERVAZIONI PRESENTATE E ALLE RISERVE DELLA PROVINCIA

Adozione: Del. C.C. n. 2 del 14/01/2009 Approvazione: Del. C.C. n. del

Progetto: Arch. Piergiorgio Rocchi

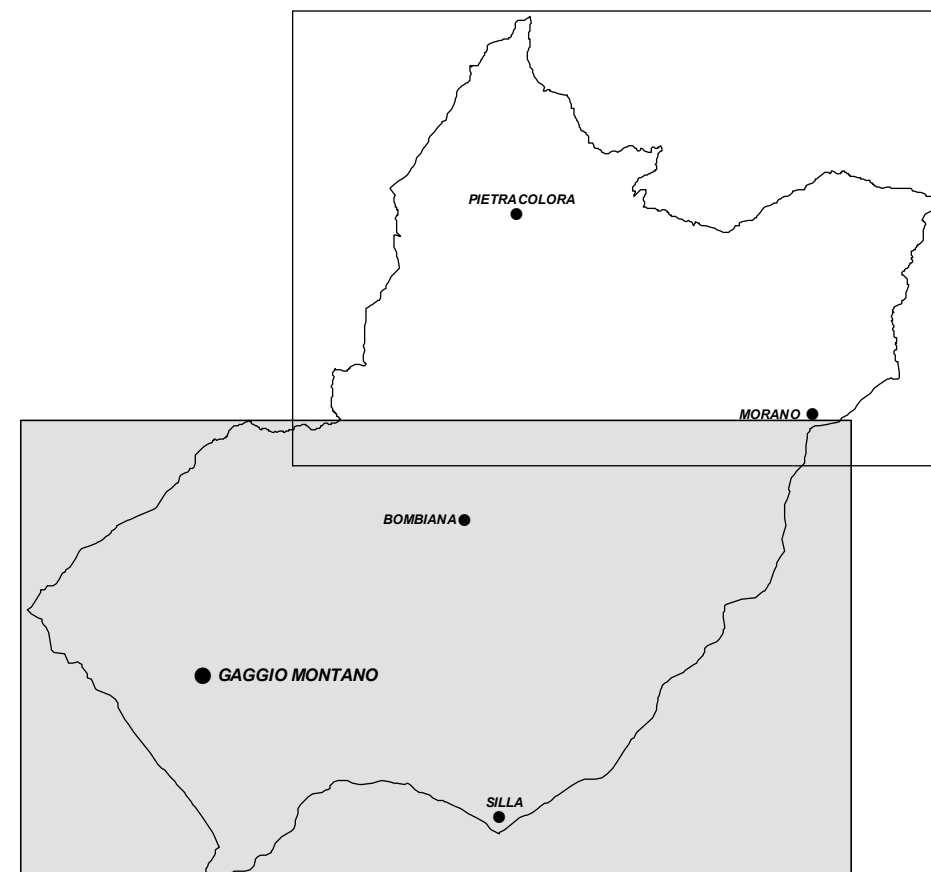


Arch. Rudi Fallaci
Dott. Agr. Fabio Tunioi
Arch. Gabriella Santoro

U. T. Intercomunale:

Arch. Katia Lenzi
Arch. Michele Saglioni

N. LAV.	FILE	N.	REVISIONE	REDDATO	VERIFICA	DATA



LEGENDA

--- Confine del territorio comunale

INFRASTRUTTURE DI INTERESSE GENERALE

--- Ferrovie Bologna-Pistoia e relative stazioni e fermate
(nodi di interscambio ferro-gomma)

--- Viabilità primaria: Strada Statale Porrettana

--- Viabilità primaria: Strada Statale Porrettana
nuovo tracciato di progetto

--- Viabilità secondaria di rilievo intercomunale

--- Nodi infrastrutturali da migliorare

--- Nuove strade di progetto

--- Fasce di rispetto stradale e ferroviario

--- Nuovo ponte pedonale sul Sella

--- Impianti per l'ambiente e relativi servizi

--- Impianti tecnologici: depuratori e relative fasce di rispetto e di ambientazione

--- Elettrodotti MT in conduttura aerea, relativa fasce di attenzione e cabine

--- Elettrodotti di progetto e relativi corridoi di salvaguardia

--- Elettrodotti da demolire

--- Cimiteri e relativi ambiti di rispetto

--- Emittenti radio-televisive e relative fasce di rispetto

--- Impianti fissi di telefonia mobile esistenti

--- Impianti fissi di telefonia mobile in progetto

SISTEMA INSEDIATIVO: TERRITORIO URBANIZZATO

--- Centri storici (Art. A-7)

--- Ambiti urbani consolidati e in corso di edificazione (Art. A-10)

--- Ambiti urbani in corso di attuazione con P.U.A. approvato

--- Attrezzature e spazi collettivi di rilievo sovracomunale
cc carabinieri
vvff vigili del fuoco
vs attrezzature sportive
parco lungo fiume

n Ambiti da riqualificare e relativo numero progressivo (Art. A-11)

--- Ambiti specializzati totalmente o prevalentemente edificati
o in corso di edificazione per attività produttive (Art. A-13)

t Ambiti specializzati totalmente o prevalentemente edificati
o in corso di edificazione per attività produttive turistiche

cg Strutture commerciali di grandi dimensioni non alimentari

cmg Strutture commerciali di medio-grandi dimensioni

--- Perimetro delle zone nelle quali articolare operazioni di riqualificazione
collegate a specifici interventi

SISTEMA INSEDIATIVO: AMBITI PER NUOVI INSEDIAMENTI

n Ambiti per nuovi insediamenti e relativo numero progressivo (Art. A-12)

n Ambiti per nuovi insediamenti previsti nel PRG vigente e confermati
e relativo numero progressivo (Art. A-12)

--- Ambiti di compatibilità per modesti interventi edilizi integrativi

--- Ambiti specializzati per nuovi insediamenti per attività produttive (Art. A-13)

--- Ambiti specializzati per nuovi insediamenti per attività turistiche

TERRITORIO RURALE

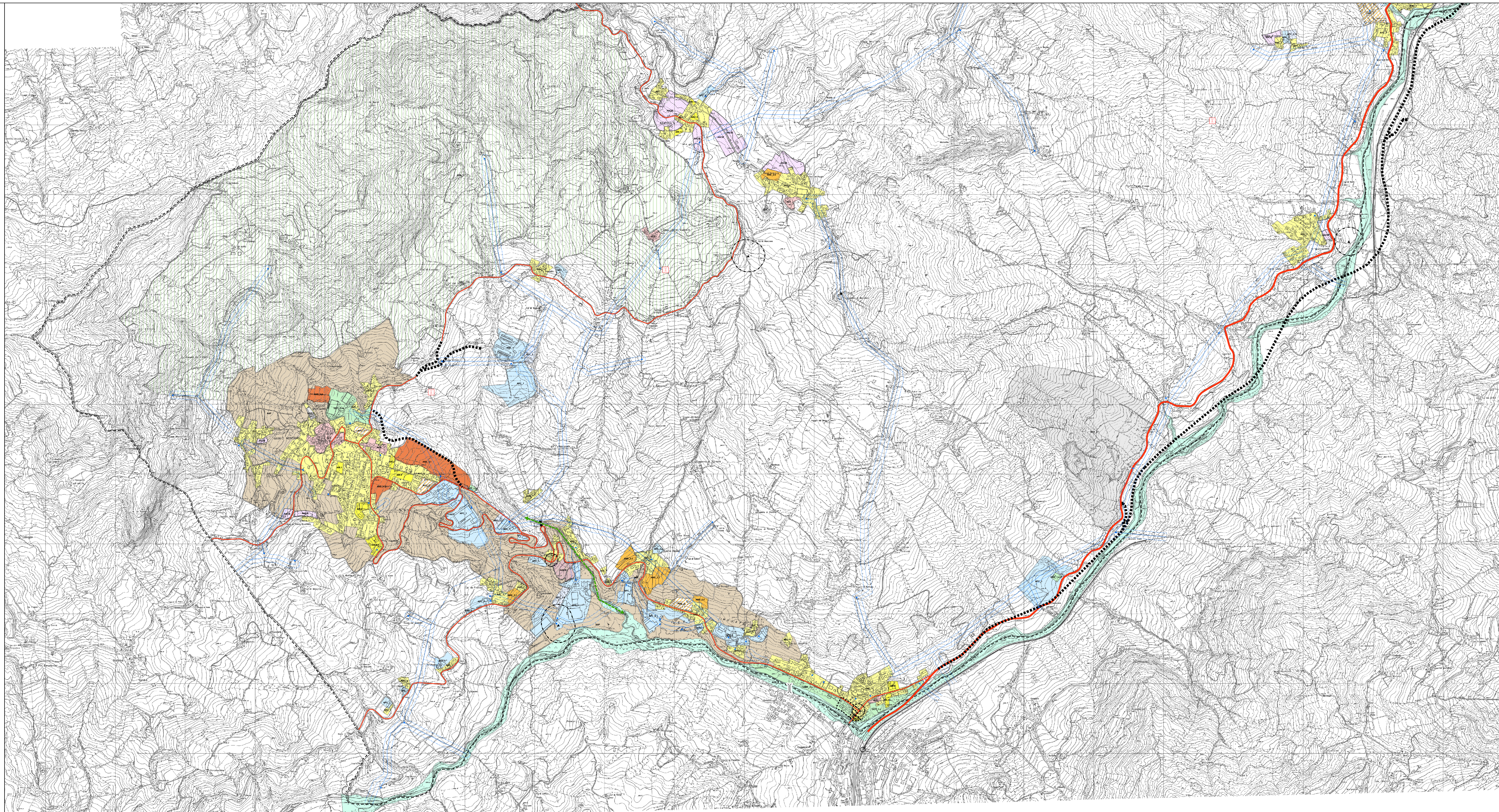
--- Territorio rurale: ambiti agricoli di interesse paesaggistico (Art. A-18)

--- Territorio rurale: ambiti agricoli periurbani (Art. A-20)

--- Territorio rurale: aree di valore naturale e ambientale (Art. A-17 c.1)

--- Territorio rurale: aree di valore naturale: invasi ed alvei di laghi
bacini e corsi d'acqua (Art. A-17 c.3)

--- Corridoi ecologici



PSC Tavola 3.2

“Ambiti territoriali e trasformazioni”

sovrapposizione

